

DISTRIBUIÇÃO DA PRECIPITAÇÃO

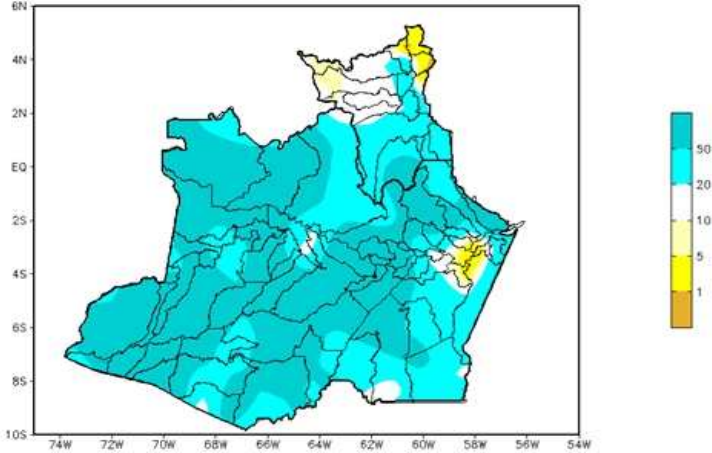


Figura 2: Mapa de Distribuição de Precipitação nos estados do Amazonas e Roraima no período de 16/01/2023 a 22/01/2023

A climatologia de precipitação da região Amazônica, no mês de janeiro, apresenta os maiores acumulados estendendo-se desde o noroeste do Amazonas até o Oceano Atlântico, associados à atuação da Zona de Convergência do Atlântico Sul (ZCAS) e a presença da Zona de Convergência Intertropical (ZCIT). Os menores valores de precipitação encontram-se no centro e norte do estado de Roraima, no noroeste do Pará e norte do Maranhão.

Para o período de 16 a 22 de janeiro de 2023 no Amazonas, acumulados abaixo de 01 mm (áreas em tom de amarelo mais intenso) foram observados em áreas setORIZADAS do município de Boa Vista do Ramos. Registros acima de 20 mm (áreas em tom de azul) predominaram por todo o estado, com exceção de pequenas regiões do centro e sul Amazonense.

DISTRIBUIÇÃO DA PRECIPITAÇÃO

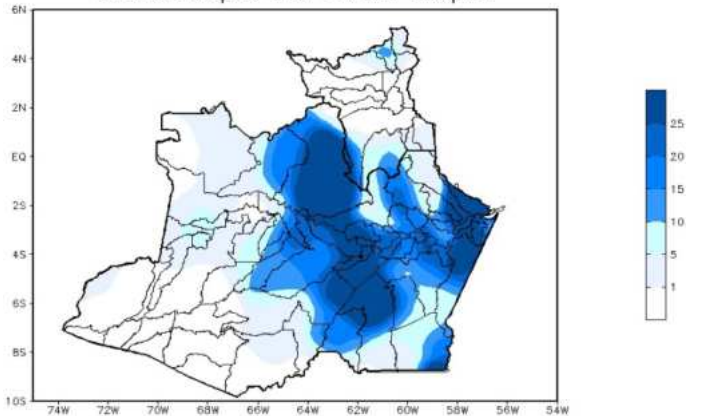


Figura 3: Mapa de distribuição da precipitação no estado do Amazonas e Roraima no dia 21/02/2023

A figura 3, mostra a distribuição da precipitação no dia 21 de fevereiro. Houveram índices de 10 a 25 mm em toda faixa central, estendendo-se a leste e uma pequena porção no sudeste do Estado do Amazonas; Nas demais regiões predominaram índices de 1 a 15 mm de precipitação.

Precipitation Forecasts

Precipitation (mm)
during the period:

Mon, 23 JAN 2023 at 00Z -to- Tue, 31 JAN 2023 at 00Z

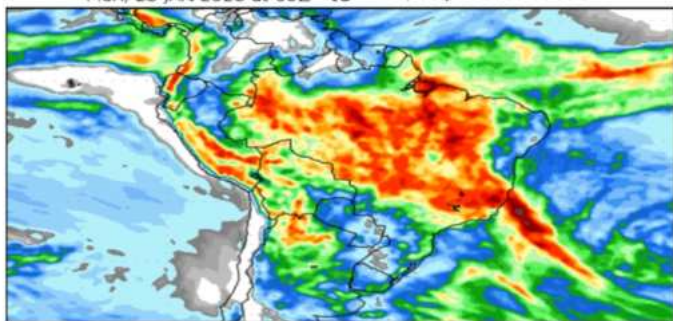


Figura 4: Prognóstico do COLA

Segundo o COLA (Center for Ocean-Land-Atmosphere Studies), o prognóstico de precipitação para o período de 23 a 31 de janeiro de 2023 indica que os volumes mais expressivos de precipitação, acima de 100 mm, ocorrerão sobre a faixa central do Amazonas e por toda a Amazônia Oriental, com exceção do Amapá. Tais volumes de precipitação estão associados a incursões de sistemas frontais pelo sudeste do país, que favorecem a formação de canais de umidade sobre a região, bem como a Zona de Convergência Intertropical (ZCIT), sistemas que intensificam a convecção e a ocorrência de chuvas sobre a região.