

Figura 1: Mapa de Distribuição das Plataformas de Coleta de Dados

Os dados de níveis dos rios entre os dias **12 a 14/03/22** apontam que:

Rio Madeira em Humaitá: subiu 8 cm, atingindo cota de **2146 cm**, em relação ao ano anterior está **156 cm** abaixo.

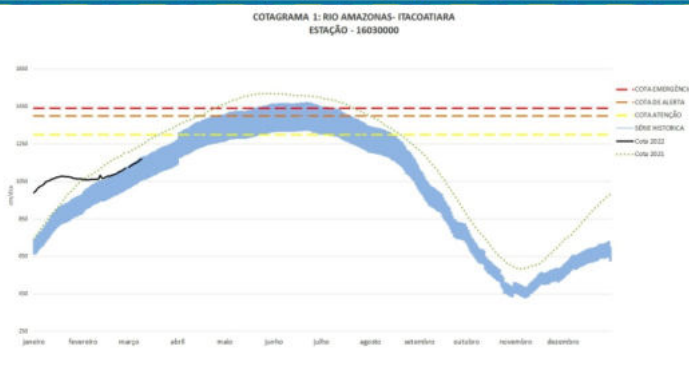
Rio Solimões em Manacapuru: subiu 10 cm, encontra-se acima do **Nível de Alerta** atingindo cota de **1616 cm**, em relação ao ano anterior está **113 cm** abaixo.

Rio Purus em Lábrea: subiu 2 cm, atingindo cota de **2048 cm**, em relação ao ano anterior está **64 cm** abaixo.

Rio Negro em Curicuriari: subiu 6 cm, atingindo cota de **1097 cm**, em relação ao ano anterior está **108 cm** acima.

Rio Solimões em Tefé: subiu 4 cm, atingindo cota de **891 cm**, em relação ao ano anterior está **76 cm** abaixo.

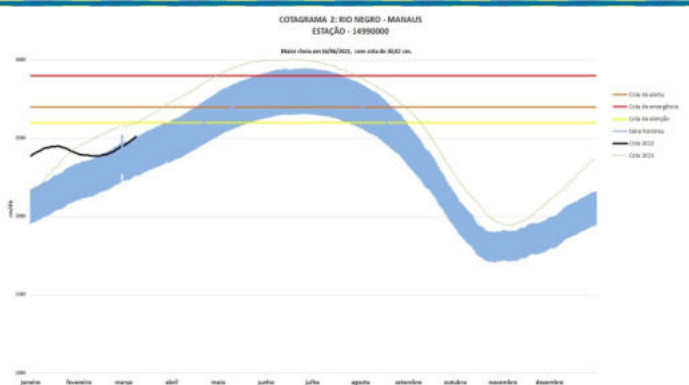
Rio Solimões em Tabatinga: subiu 4 cm, atingindo cota de **1020 cm**, em relação ao ano anterior está **97 cm** abaixo.



O Rio Amazonas em Itacoatiara **subiu 11 cm**, atingindo cota de **1204 cm**, em relação ao ano anterior está **69 cm** abaixo.

Para o período, o Rio Amazonas está **96 cm** abaixo do **Nível de Atenção (1300 cm)**. Em 14 de março (**Cheia Histórica/2009**), o rio estava com **1394 cm**. Este ano o Rio Amazonas está **190 cm** abaixo em relação ao mesmo período em 2009.

O cotograma 1 mostra o comportamento do Rio Amazonas em uma determinada série de anos.



O Rio Negro em Manaus **subiu 10 cm**, atingindo cota de **2555 cm**, em relação ao ano anterior (**Cheia Histórica/2021**) está **76 cm** abaixo.

Para o período, o Rio Negro está **45 cm** abaixo da **Nível de Atenção (2600 cm)**.

O cotograma 2 mostra o comportamento do Rio Negro em uma determinada série de anos.

Tabela 1: informações de cotas nas principais calhas dos rios.

Rio	Localização	Cota (cm) Março/2021			Cota Atual (cm) Março/2022			Variação (cm)		NÍVEIS DE REFERÊNCIA CHEIA			Cotas Min Max
		SEX 12	SAB 13	DOM 14	SAB 12	DOM 13	SEG 14	2022	2021/2022	ATENÇÃO	ALERTA	EMERGÊNCIA	
Rio Negro	Manaus	2619	2625	2631	2536	2545	2555	10	-76	2600	2700	2800	1363 2997
	Curicuriari(SGC)	947	970	989	1095	1091	1097	6	108	SR	SR	SR	504 1525
Rio Solimões	Tabatinga	1108	1113	1117	994	1016	1020	4	-97	SR	SR	SR	86 1382
	Tefé Estirão	960	965	967	883	887	891	4	-76	SR	SR	SR	0,08 1602
	Manacapuru	1719	1723	1729	1599	1606	1616	10	-113	1490	1590	1960	495 2078
Rio Amazonas	Itacoatiara	1263	1268	1273	1189	1193	1204	11	-69	1300	1400	1440	91 2344
Rio Madeira	Humaitá	2295	2305	2302	2147	2138	2146	8	-156	2200	2250	2350	88 2563
Rio Purus	Lábrea	2097	2105	2112	2043	2046	2048	2	-64	SR	SR	SR	130 2179
Rio Juruá	Eirunepé-Montante	SL	SL	SL	SL	SL	SL	-	-	SR	SR	SR	143 1731

DISTRIBUIÇÃO DA PRECIPITAÇÃO

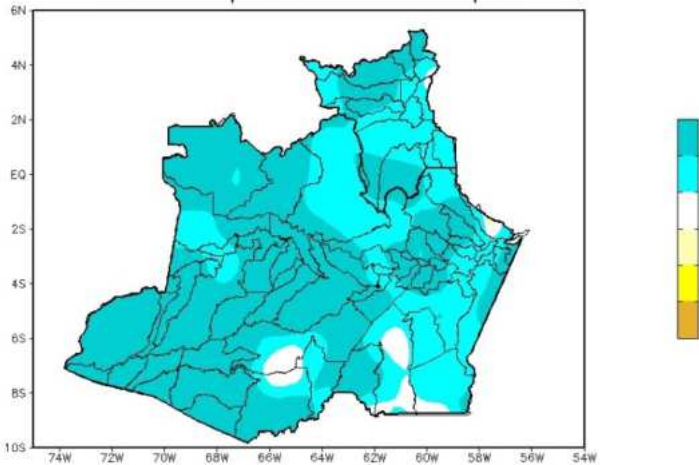


Figura 2: Mapa de Distribuição de Precipitação nos estados do Amazonas e Roraima no período de 07/03/2022 a 13/03/2022

A climatologia da precipitação da região Amazônica durante o mês de março apresenta um aumento gradativo das chuvas no estado do Amapá, nordeste do Pará e norte do Maranhão, com a presença da Zona de Convergência Intertropical (ZCIT) passando a ocupar sua posição climatológica mais ao sul. Os valores mínimos de chuva são encontrados no norte do Amazonas, noroeste do Pará e no estado de Roraima.

Para o período de 07 a 13 de março de 2022 no Amazonas, os acumulados de precipitação acima de 50 mm (áreas em tons de azul intenso) predominaram sobre toda a faixa oeste do estado. Sobre a faixa leste, os registros permaneceram entre 20 e 50 mm (áreas em tons de azul). Já em Roraima, os acumulados de precipitação foram acima de 20 mm sobre todo o estado, com registros acima de 50 mm ocorrendo no sul e no norte do estado.

DISTRIBUIÇÃO DA PRECIPITAÇÃO

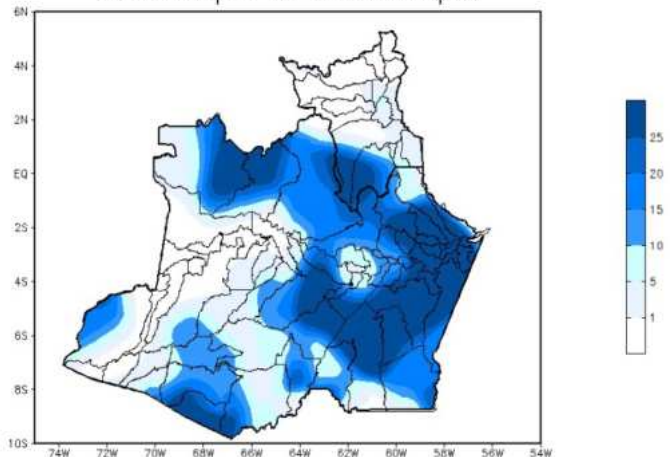


Figura 3: Mapa de distribuição da precipitação no estado do Amazonas e Roraima no dia 14/03/2022

A figura 3, mostra a distribuição de precipitação no dia 14 de março. Houve índices maiores de 10 a 25 mm em toda faixa leste, estendendo-se ao centro e em porções localizadas a sudoeste e noroeste da região Amazônica; nas demais regiões, predominaram índices de 1 a 5 mm de precipitação.

Precipitation Forecasts

Precipitation (mm)
during the period:

Mon, 14 MAR 2022 at 00Z -to- Tue, 22 MAR 2022 at 00Z

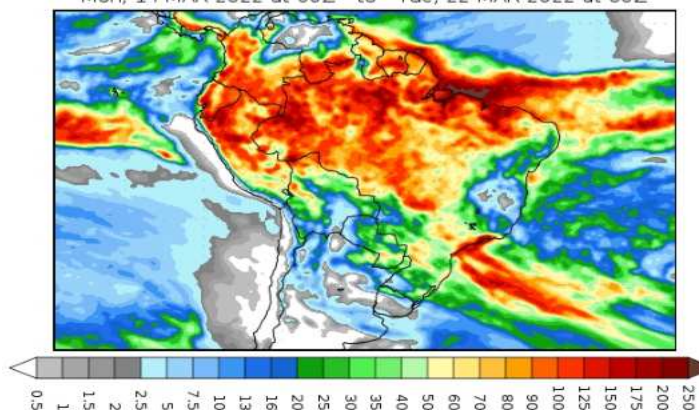


Figura 4: Prognóstico do COLA

Segundo o COLA (Center for Ocean-Land-Atmosphere Studies), o prognóstico de precipitação para o período de 14 a 22 de março de 2022 indica que volumes expressivos de precipitação deverão ocorrer novamente sobre toda a extensão da Amazônia Legal. Tais volumes de precipitação estão associados principalmente às passagens de sistemas frontais para latitudes mais baixas, os quais favorecem a formação de canais de umidade, e a Zona de Convergência Intertropical (ZCIT), sistemas que intensificam a convecção e a ocorrência de chuvas.