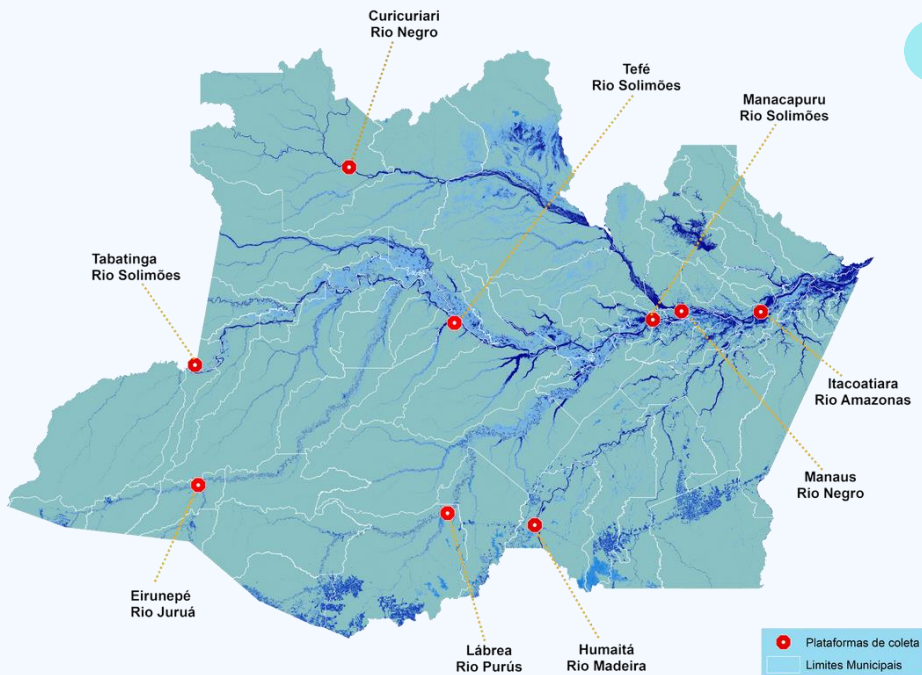


Plataformas de coleta de dados



Nove plataformas de coleta de dados da rede hidrológica da ANA são monitorados pela SEMA, os quais estão apontados na figura. Os dados das estações de monitoramento e os dados aqui apresentados neste boletim estão disponíveis em: <https://www.sema.am.gov.br/boletins-hidrometeorologicos/>

Níveis dos rios entre os dias 28 a 29/05/25

- **Rio Madeira (Humaitá):** **desceu** 9 cm, atingindo a cota de **2023 cm**, em relação ao ano anterior está 334 cm acima.
- **Rio Solimões (Manacapuru):** **subiu** 1 cm, atingindo a cota de **1934 cm**, em relação ao ano anterior está 198 cm acima.
- **Rio Purus (Lábrea):** não apresentou dados.
- **Rio Negro (Curicuriari):** **subiu** 9 cm, atingindo a cota de **1325 cm**, em relação ao ano anterior está 20 cm acima.
- **Rio Solimões (Tefé):** **subiu** 1 cm, atingindo a cota de **1922 cm**, em relação ao ano anterior está 706 cm acima.
- **Rio Solimões (Tabatinga):** **manteve** a cota de **1256 cm**, em relação ao ano anterior está 237 cm acima.
- **Rio Juruá (Eirunepé):** **manteve** a cota de 1582 cm.
- **Rio Amazonas (Itacoatiara):** **manteve** a cota de **1436 cm**, em relação ao ano anterior está 218 cm acima.
- **Rio Negro (Manaus):** **subiu** 1 cm, atingindo a cota de **2855 cm**, em relação ao ano anterior está 219 cm acima.

Rio	Localização	Cota (cm) Maio/2024		Cota Atual (cm) Maio/2025		Variação (cm)		NÍVEIS DE REFERÊNCIA (cm) CHEIA			COTAS (cm)	
		SEG 28	TER 29	QUA 28	QUI 29	2025	2024/2025	ATENÇÃO	ALERTA	EMERGÊNCIA	Mín.	Máx
Rio Negro	Manaus	2632	2636	2854	2855	1	219	2600	2700	2900	1211	3002
	Curicuriari(SGC)	1300	1305	1316	1325	9	20	1025	1053	1091	504	1525
Rio Solimões	Tabatinga	1023	1019	1256	1256	0	237	1171	1218	1253	-254	1382
	Tefé-Missões	1216	1216	1921	1922	1	706	1253	1337	1436	0,08	1922
	Manacapuru	1733	1736	1933	1934	1	198	1490	1590	1960	206	2078
Rio Amazonas	Itacoatiara	1215	1218	1436	1436	0	218	1300	1400	1440	-16	2344
Rio Madeira	Humaitá	1702	1689	2032	2023	-9	334	2200	2250	2350	88	2563
Rio Purus	Lábrea	1375	1350	SL	SL	-	-	2000	2050	2100	130	2179
Rio Juruá	Eirunepé-Montante	SL	SL	1582	1582	0	-	1600	1650	1700	143	1731

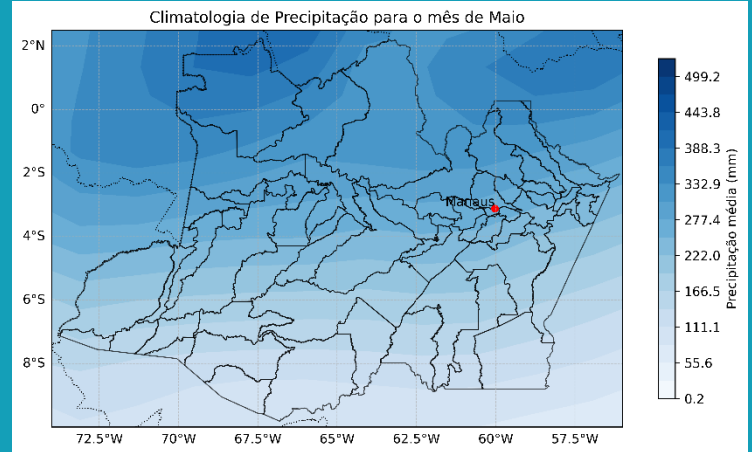
LEGENDA DE CRITICIDADE - CHEIA

- ATENÇÃO** indica possibilidade moderada de ocorrência de inundação.
- ALERTA** indica a possibilidade elevada de ocorrência de inundações.
- EMERGÊNCIA** corresponde à cota em que o primeiro dano é observado no município.

Climatologia Mensal

Maio

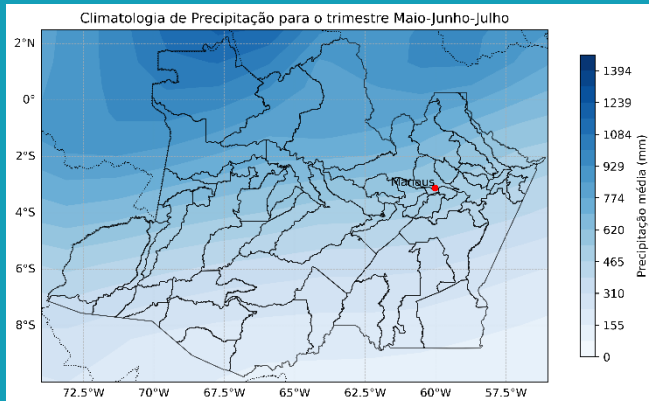
A figura ao lado mostra a climatologia do mês de maio, elaborada pela Sala de situação da ASSHID/SEMA com dados do Global Precipitation Climatology Project (GPCP) para o período de 1979 a 2024. Durante o referido mês, o estado está na transição para a estação seca, marcado principalmente pelo deslocamento da Zona de Convergência Intertropical (ZCIT) em direção ao Hemisfério Norte.



Climatologia Trimestral

Maio-Junho-Julho

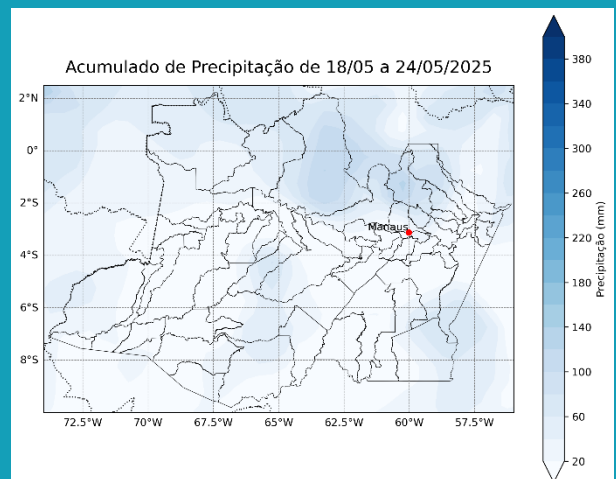
A figura ao lado apresenta a climatologia do trimestre maio-junho-julho, elaborada pela Sala de situação da ASSHID/SEMA com dados do Global Precipitation Climatology Project (GPCP) para o período de 1979 a 2024. O trimestre apresenta seus máximos de chuva, principalmente, sobre o noroeste do estado favorecidos pela ZCIT. Maio marca a transição para a estação seca, começando, principalmente, pelo sul da Amazônia e nos meses seguintes, devido ao deslocamento da ZCIT para o hemisfério norte, existe redução dos acumulados. É importante ressaltar que durante o referido trimestre, a atuação das friagens no sul do Amazonas é mais constante.



Acumulado Semanal

Semana de 18/05 a 24/05/2025

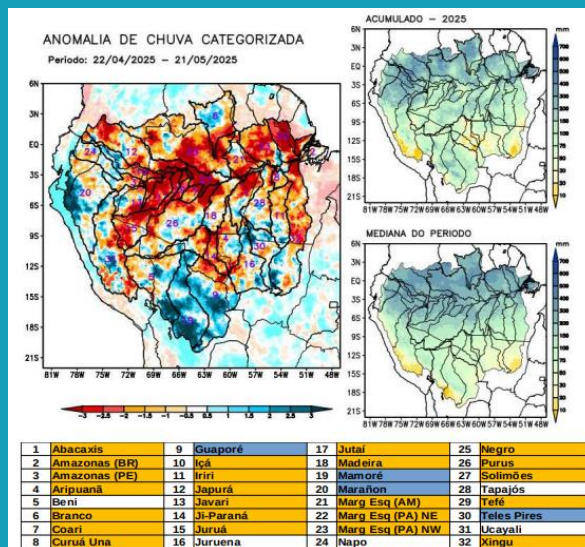
A figura ao lado mostra o acumulado de precipitação da semana de 18 a 24 de maio de 2025, elaborado pela Sala de situação da ASSHID/SEMA com base em dados diários do Climate Prediction Center (CPC). Durante esse período, os acumulados mais expressivos, acima de 160 mm, se concentraram sobre a faixa norte do estado.



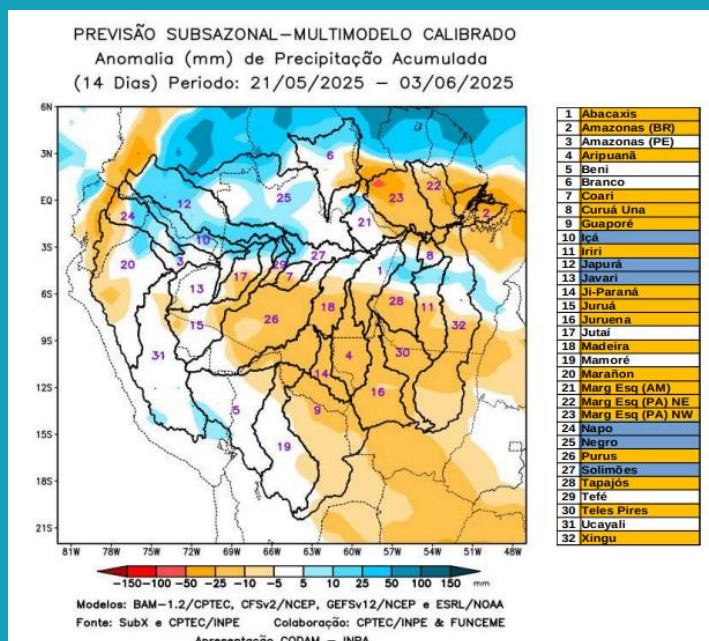
Dados Climatológicos

Bacia Amazônica – Condições atuais

Mapas das condições observadas de precipitação e gráficos individuais por bacias foram elaborados com base nos dados MERGE/GPM, gerados pelo INPE/CPTEC, utilizando como referência climatológica o período de 2000 a 2024. Entre os dias 22 de abril a 21 de maio de 2025, déficits de precipitação (áreas que variam do vermelho escuro ao amarelo claro) caracterizaram o curso principal do Rio Amazonas em território brasileiro, bacias hidrográficas dos rios Abacaxis, Coari, Japurá, Juruá, Jutai, Madeira, bacias da margem esquerda do Rio Amazonas no nordeste do Estado do Amazonas, Negro, Purus e Tefé.



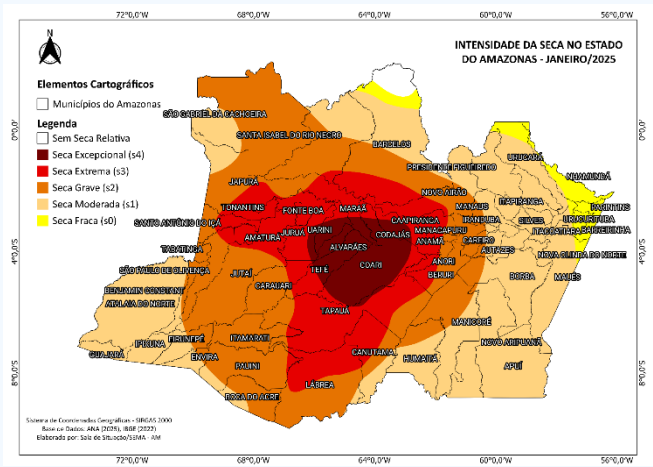
Prognóstico de precipitação



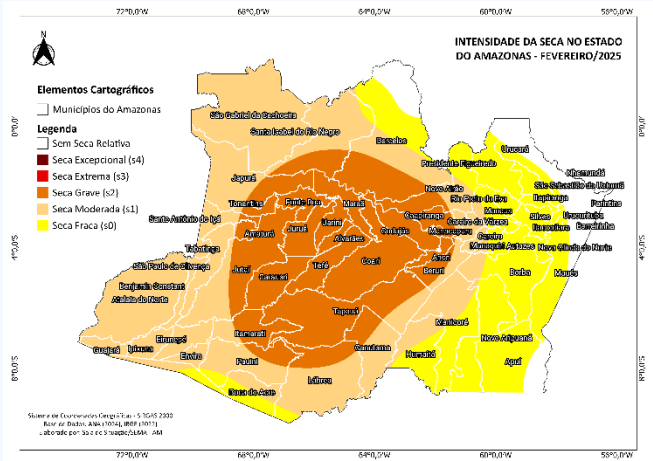
Previsão Subsazonal

A Figura ao lado, apresenta o prognóstico para o intervalo de 14 dias entre 21 de maio a 03 de junho de 2025. A previsão indica predomínio de déficit (áreas em tons que variam do vermelho escuro ao amarelo claro) de precipitação em boa parte da área monitorada, com anomalias positivas (áreas em tons que variam do azul claro ao escuro) sobre as bacias hidrográficas dos rios Jutai e Tefé.

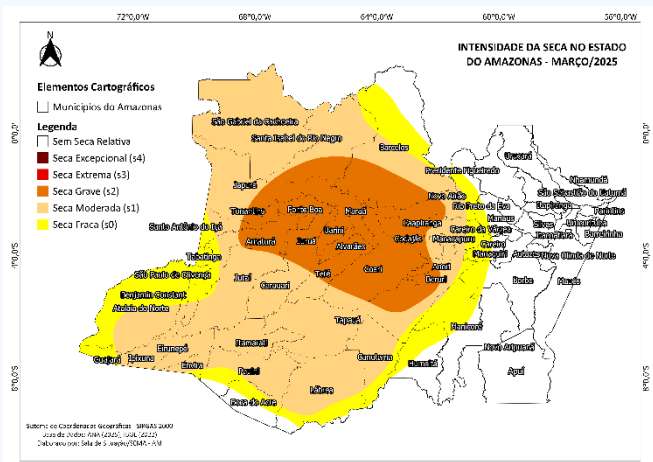
Janeiro 2025



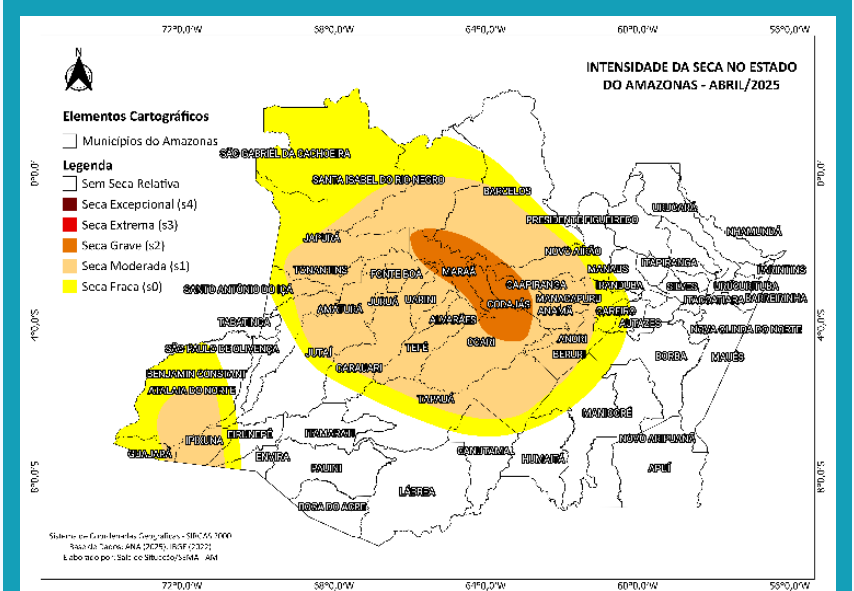
Fevereiro 2025



Março 2025



Monitor de secas



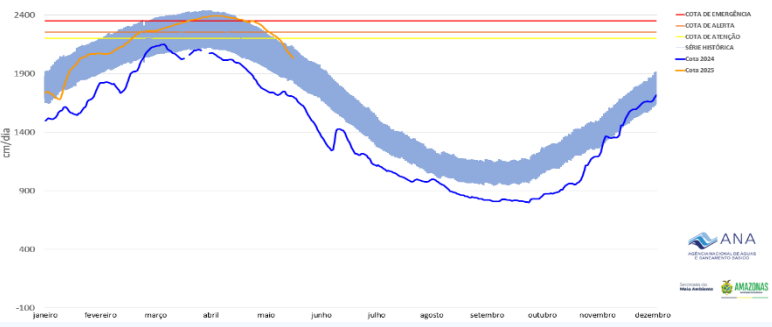
Situação da seca no mês de Abril

Na Região Norte, com destaque para o Amazonas, devido à melhora dos indicadores: houve recuo da seca grave (S2) no centro do estado. No oeste, sul e noroeste, houve o recuo das secas fraca (S0) e moderada (S1), devido às anomalias positivas de precipitação. Os impactos são de curto prazo (C) no noroeste e de longo prazo (L) nas demais áreas.

Cotagramas

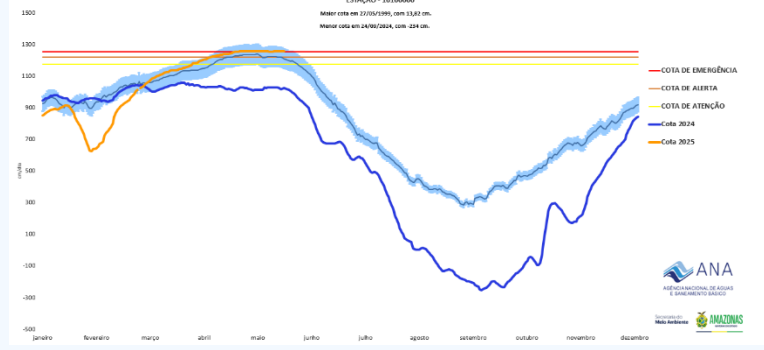
Rio Madeira - Humaitá

COTAGRAMA 1: RIO MADEIRA - HUMAITÁ
ESTÇÃO - 15630000



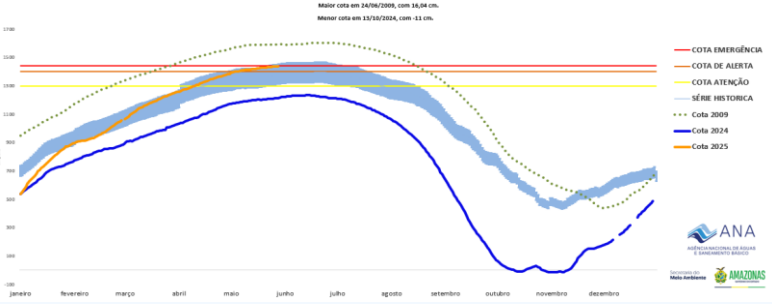
Rio Solimões - Tabatinga

COTAGRAMA - TABATINGA
ESTÇÃO - 16100000



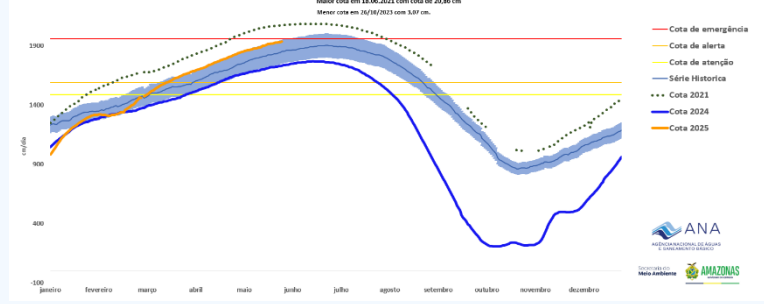
Rio Amazonas - Itacoatiara

COTAGRAMA 1: RIO AMAZONAS - ITACOATIARA
ESTÇÃO - 16030000



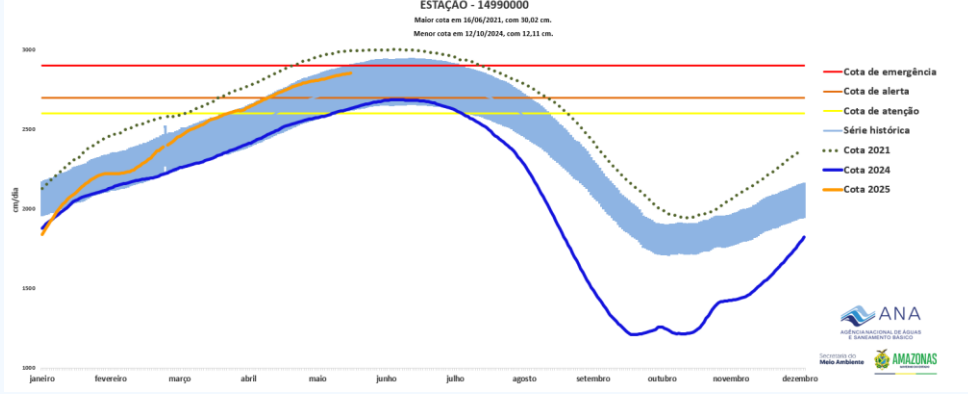
Rio Solimões - Manacapuru

COTAGRAMA - MANACAPURU
ESTÇÃO - 14990000



Rio Negro - Manaus

COTAGRAMA 2: RIO NEGRO - MANAUS
ESTÇÃO - 14990000



Yago Rocha Garcêz
Yago Rocha Garcêz

Supervisor/Engenheiro Civil/Sala de Situação -
ASSHID/SEMA