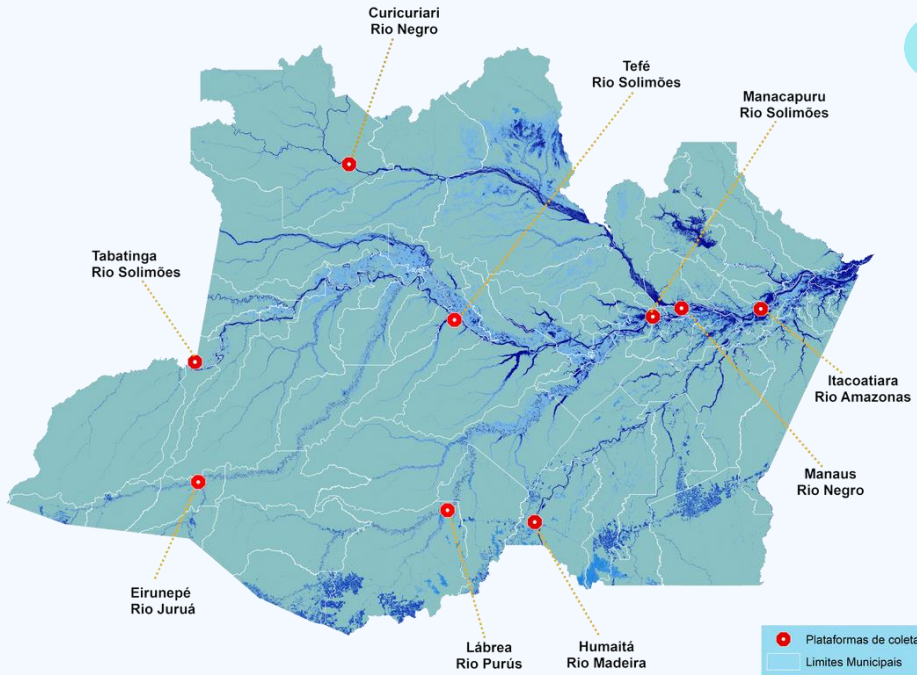


## Plataformas de coleta de dados



Nove plataformas de coleta de dados da rede hidrológica da ANA são monitorados pela SEMA, os quais estão apontados na figura. Os dados das estações de monitoramento e os dados aqui apresentados neste boletim estão disponíveis em: <https://www.sema.am.gov.br/boletins-hidrometeorologicos/>

## Níveis dos rios entre os dias 04 a 05/06/25

- **Rio Madeira (Humaitá):** **desceu** 3 cm, atingindo a cota de 2004 cm, em relação ao ano anterior está 423 cm acima.
- **Rio Solimões (Manacapuru):** **subiu** 2 cm, atingindo a cota de 1948 cm, em relação ao ano anterior está 197 cm acima.
- **Rio Purus (Lábrea):** **desceu** 23 cm, atingindo a cota de 1648 cm, em relação ao anterior está 470 cm acima.
- **Rio Negro (Curicuriari):** **subiu** 12 cm, atingindo a cota de 1356 cm, em relação ao ano anterior está 55 cm acima.
- **Rio Solimões (Tefé):** **subiu** 3 cm, atingindo a cota de 1936 cm, em relação ao ano anterior está 710 cm acima.
- **Rio Solimões (Tabatinga):** **manteve** a cota de 1247 cm, em relação ao ano anterior está 283 cm acima.
- **Rio Juruá (Eirunepé):** **manteve** a cota de 1582 cm, em relação ao ano anterior está 1075 cm acima.
- **Rio Amazonas (Itacoatiara):** **manteve** a cota de 1437 cm, em relação ao ano anterior está 208 cm acima.
- **Rio Negro (Manaus):** **subiu** 2 cm, atingindo a cota de 2868 cm, em relação ao ano anterior está 207 cm acima.

Rio	Localização	Cota (cm) Junho/2024		Cota Atual (cm) Junho/2025		Variação (cm)		NÍVEIS DE REFERÊNCIA (cm) CHEIA			COTAS (cm)	
		SEG 04	TER 05	QUA 04	QUI 05	2025	2024/2025	ATENÇÃO	ALERTA	EMERGÊNCIA	Mín.	Máx
Rio Negro	Manaus	2658	2661	2866	2868	2	207	2600	2700	2900	1211	3002
	Curicuriari(SGC)	1296	1301	1344	1356	12	55	1025	1053	1091	504	1525
Rio Solimões	Tabatinga	976	964	1247	1247	0	283	1171	1218	1253	-254	1382
	Tefé-Missões	1237	1226	1933	1936	3	710	1253	1337	1436	0,08	1936
	Manacapuru	1748	1751	1946	1948	2	197	1490	1590	1960	206	2078
Rio Amazonas	Itacoatiara	1227	1229	1437	1437	0	208	1300	1400	1440	-16	2344
Rio Madeira	Humaitá	1602	1581	2007	2004	-3	423	2200	2250	2350	88	2563
Rio Purus	Lábrea	1202	1178	1671	1648	-23	470	2000	2050	2100	130	2179
Rio Juruá	Eirunepé-Montante	517	507	1582	1582	0	1075	1600	1650	1700	143	1731

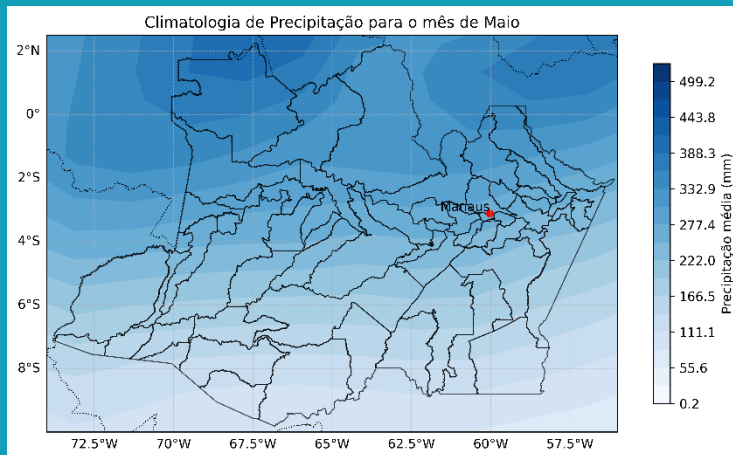
### LEGENDA DE CRITICIDADE - CHEIA

- ATENÇÃO** indica possibilidade moderada de ocorrência de inundação.
- ALERTA** indica a possibilidade elevada de ocorrência de inundações.
- EMERGÊNCIA** corresponde à cota em que o primeiro dano é observado no município.

### Climatologia Mensal

#### Maio

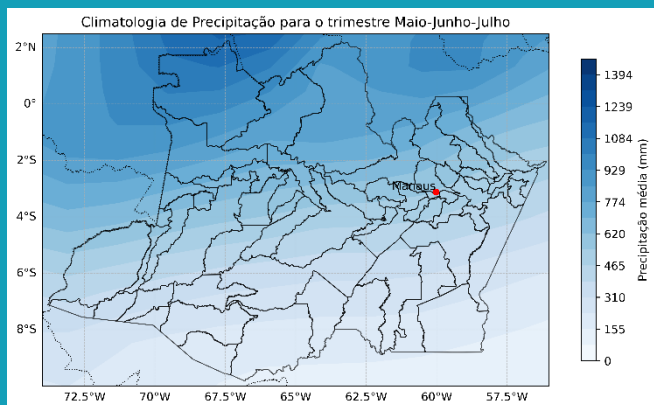
A figura ao lado mostra a climatologia do mês de maio, elaborada pela Sala de situação da ASSHID/SEMA com dados do Global Precipitation Climatology Project (GPCP) para o período de 1979 a 2024. Durante o referido mês, o estado está na transição para a estação seca, marcado principalmente pelo deslocamento da Zona de Convergência Intertropical (ZCIT) em direção ao Hemisfério Norte.



### Climatologia Trimestral

#### Maio-Junho-Julho

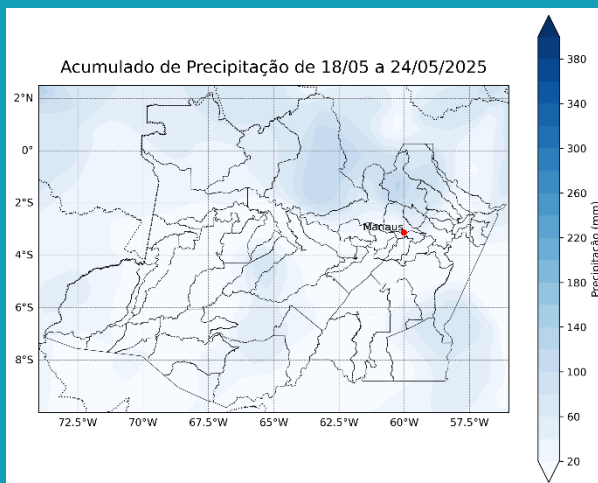
A figura ao lado apresenta a climatologia do trimestre maio-junho-julho, elaborada pela Sala de situação da ASSHID/SEMA com dados do Global Precipitation Climatology Project (GPCP) para o período de 1979 a 2024. O trimestre apresenta seus máximos de chuva, principalmente, sobre o noroeste do estado favorecidos pela ZCIT. Maio marca a transição para a estação seca, começando, principalmente, pelo sul da Amazônia e nos meses seguintes, devido ao deslocamento da ZCIT para o hemisfério norte, existe redução dos acumulados. É importante ressaltar que durante o referido trimestre, a atuação das friagens no sul do Amazonas é mais constante.



### Acumulado Semanal

#### Semana de 18/05 a 24/05/2025

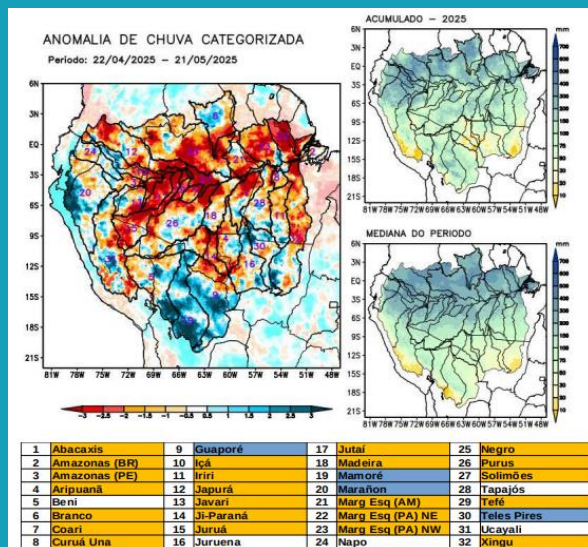
A figura ao lado mostra o acumulado de precipitação da semana de 18 a 24 de maio de 2025, elaborado pela Sala de situação da ASSHID/SEMA com base em dados diários do Climate Prediction Center (CPC). Durante esse período, os acumulados mais expressivos, acima de 160 mm, se concentraram sobre a faixa norte do estado.



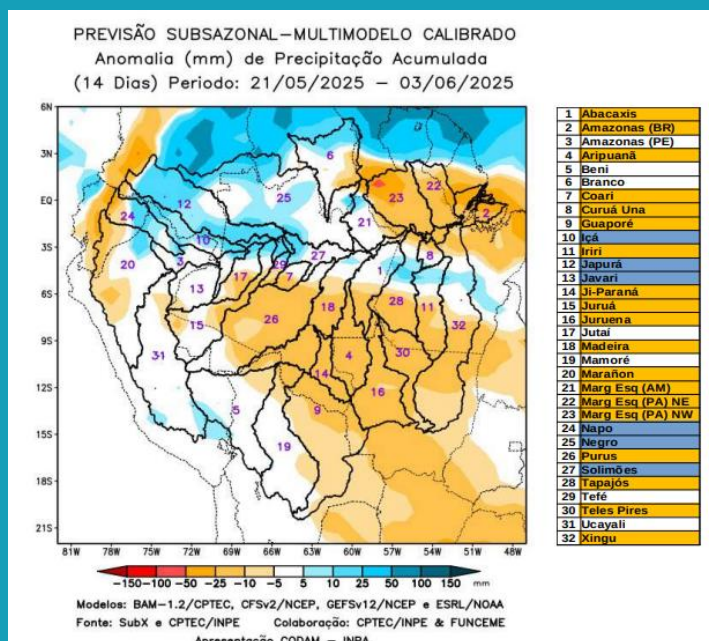
### Dados Climatológicos

#### Bacia Amazônica – Condições atuais

Mapas das condições observadas de precipitação e gráficos individuais por bacias foram elaborados com base nos dados MERGE/GPM, gerados pelo INPE/CPTEC, utilizando como referência climatológica o período de 2000 a 2024. Entre os dias 22 de abril a 21 de maio de 2025, déficits de precipitação (áreas que variam do vermelho escuro ao amarelo claro) caracterizaram o curso principal do Rio Amazonas em território brasileiro, bacias hidrográficas dos rios Abacaxis, Coari, Japurá, Juruá, Jutai, Madeira, bacias da margem esquerda do Rio Amazonas no nordeste do Estado do Amazonas, Negro, Purus e Tefé.



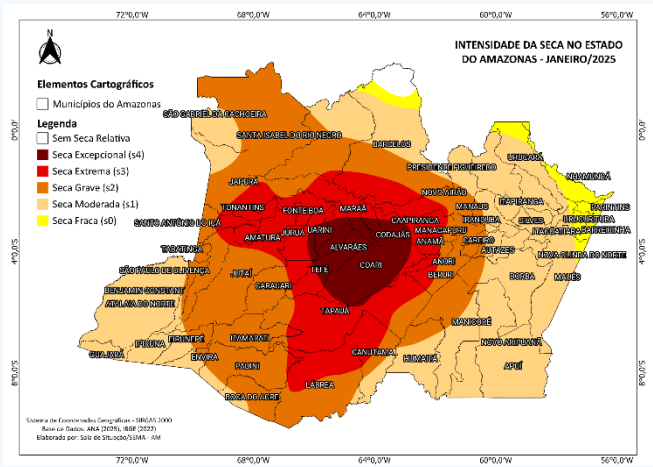
### Prognóstico de precipitação



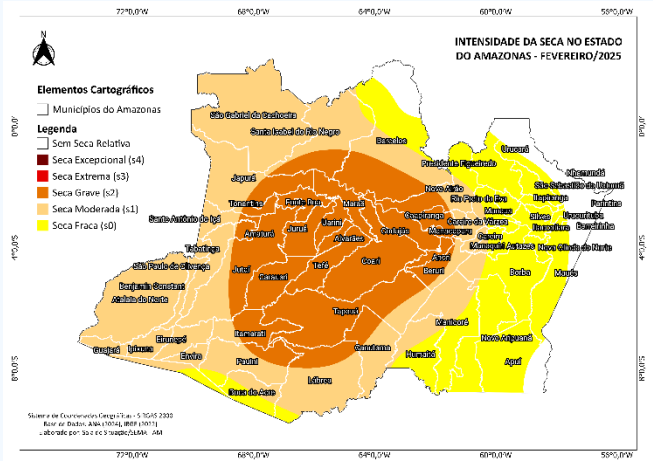
#### Previsão Subsazonal

A Figura ao lado, apresenta o prognóstico para o intervalo de 14 dias entre 21 de maio a 03 de junho de 2025. A previsão indica predomínio de déficit (áreas em tons que variam do vermelho escuro ao amarelo claro) de precipitação em boa parte da área monitorada, com anomalias positivas (áreas em tons que variam do azul claro ao escuro) sobre as bacias hidrográficas dos rios Jutai e Tefé.

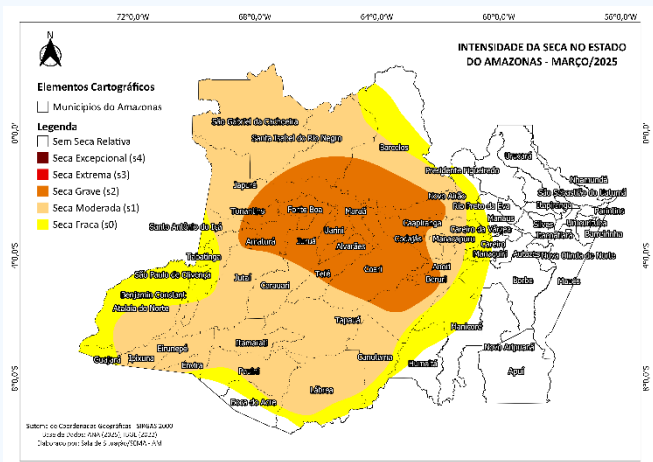
## Janeiro 2025



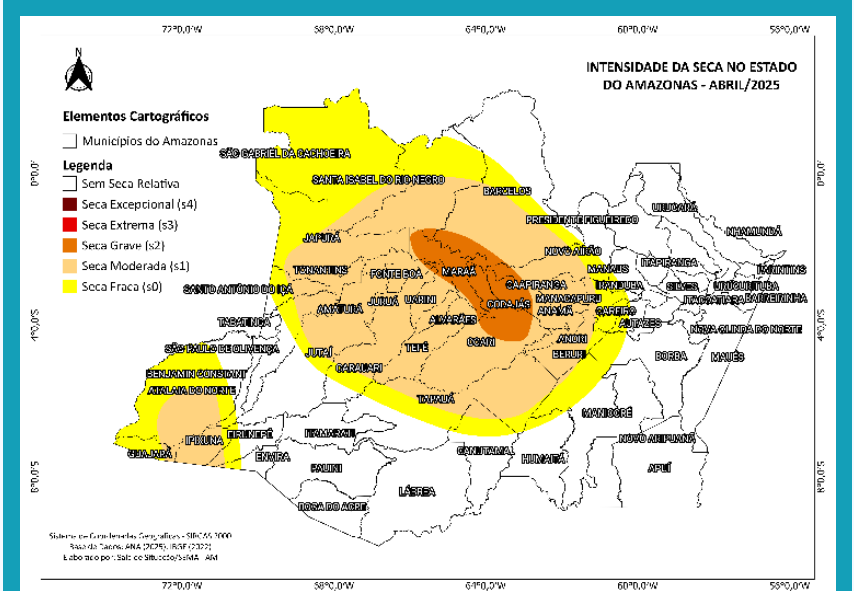
## Fevereiro 2025



## Março 2025



## Monitor de secas



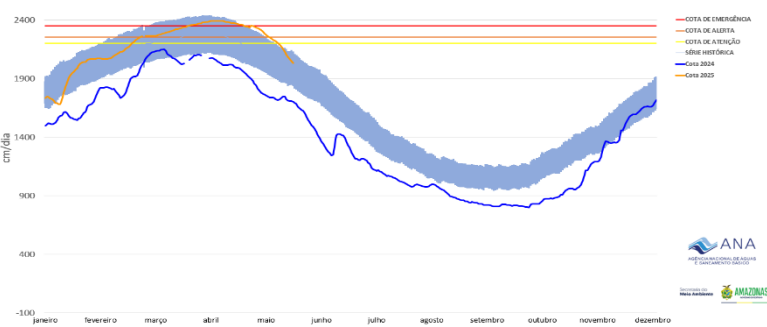
### Situação da seca no mês de Abril

Na Região Norte, com destaque para o Amazonas, devido à melhora dos indicadores: houve recuo da seca grave (S2) no centro do estado. No oeste, sul e noroeste, houve o recuo das secas fraca (S0) e moderada (S1), devido às anomalias positivas de precipitação. Os impactos são de curto prazo (C) no noroeste e de longo prazo (L) nas demais áreas.

### Cotagramas

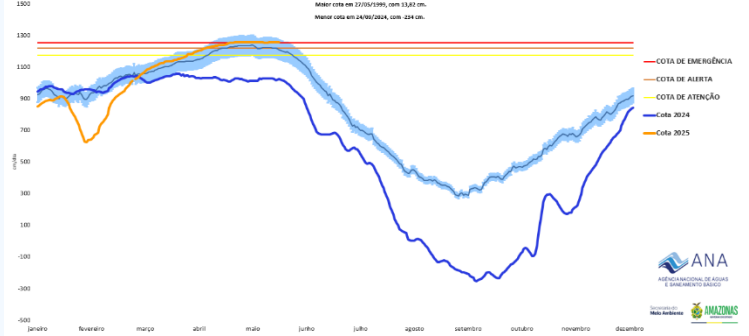
#### Rio Madeira - Humaitá

COTAGRAMA 1: RIO MADEIRA - HUMAITÁ  
ESTÇÃO - 15630000



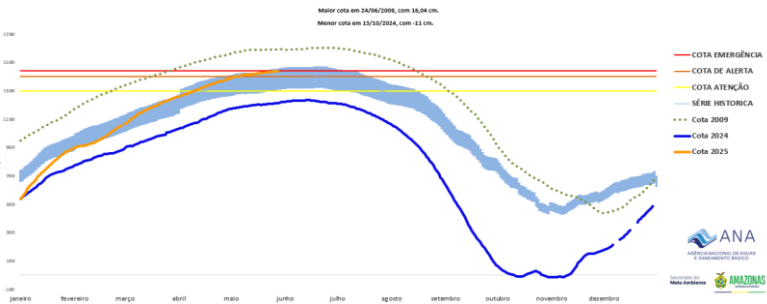
#### Rio Solimões - Tabatinga

COTAGRAMA - TABATINGA  
ESTÇÃO - 16100000



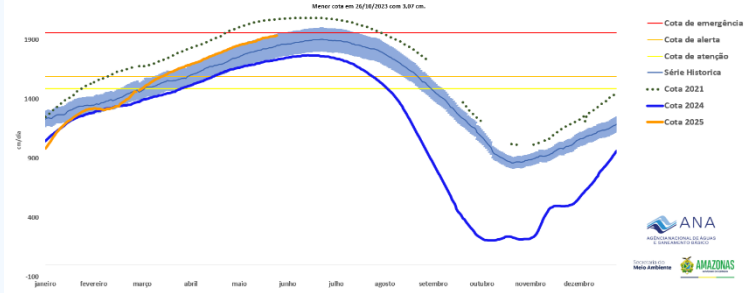
#### Rio Amazonas - Itacoatiara

COTAGRAMA 1: RIO AMAZONAS - ITACOATIARA  
ESTÇÃO - 16030000



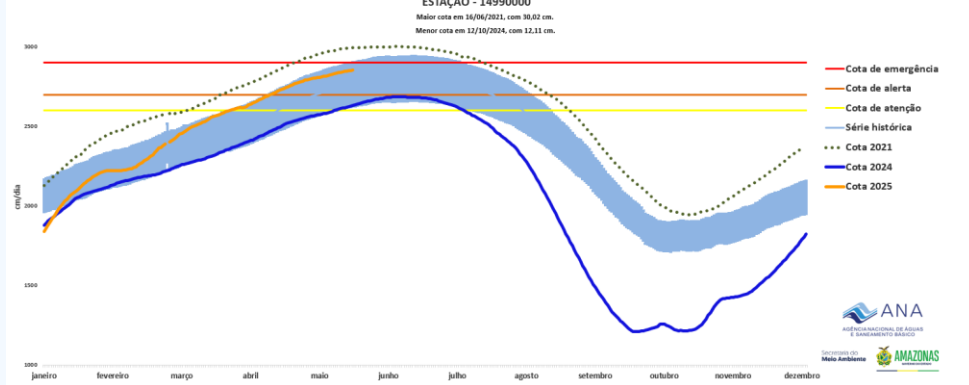
#### Rio Solimões - Manacapuru

COTAGRAMA - MANACAPURU  
ESTÇÃO - 14990000



#### Rio Negro - Manaus

COTAGRAMA 2: RIO NEGRO - MANAUS  
ESTÇÃO - 14990000



*Yago Rocha Garcêz*  
**Yago Rocha Garcêz**

Supervisor/Engenheiro Civil/Sala de Situação -  
ASSHID/SEMA