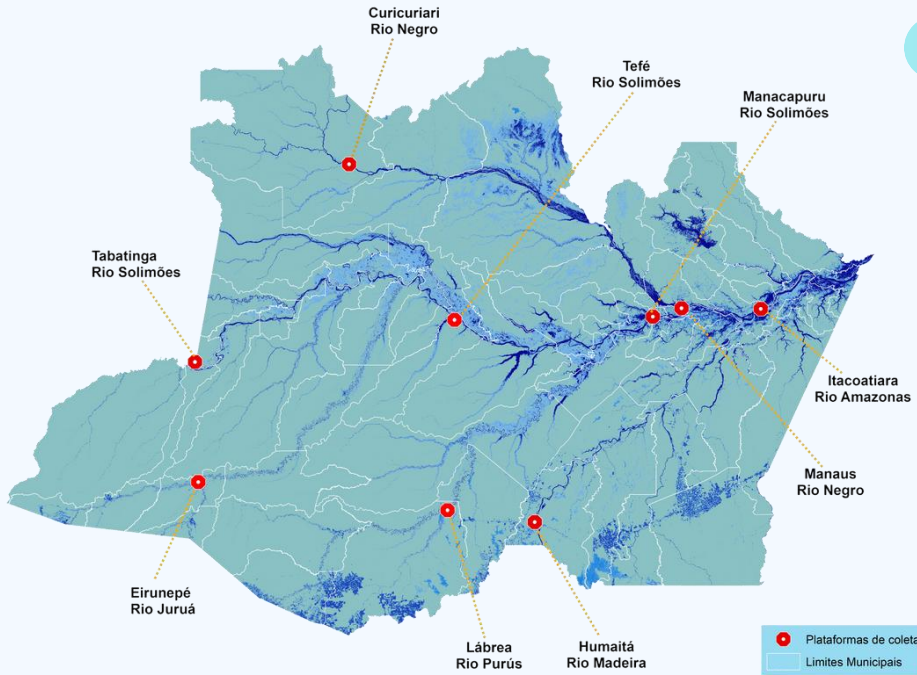


## Plataformas de coleta de dados



Nove plataformas de coleta de dados da rede hidrológica da ANA são monitorados pela SEMA, os quais estão apontados na figura. Os dados das estações de monitoramento e os dados aqui apresentados neste boletim estão disponíveis em:  
<https://www.sema.am.gov.br/boletins-hidrometeorologicos/>

## Níveis dos rios entre os dias 23/03 e 24/03/2026

- Rio Negro (Manaus): **subiu 02 cm**, atingindo a cota de 2514 cm. Em relação ao ano anterior está 56 cm abaixo.
- Rio Negro (Curicuriari): sem leitura para os dados de hoje.
- Rio Solimões (Tabatinga): **desceu 03 cm**, atingindo a cota de 1139 cm. Em relação ao ano anterior está 02 cm acima.
- Rio Solimões (Tefé): **subiu 04 cm**, atingindo a cota de 1708 cm. Em relação ao ano anterior está 42 cm acima.
- Rio Solimões (Manacapuru): **subiu 03 cm**, atingindo a cota de 1644 cm. Em relação ao ano anterior está 02 cm acima.
- Rio Amazonas (Itacoatiara): **subiu 01 cm**, atingindo a cota de 1159 cm. Em relação ao ano anterior está 66 cm abaixo.
- Rio Madeira (Humaitá): **desceu 04 cm**, atingindo a cota de 2207 cm. Em relação ao ano anterior está 129 cm abaixo.
- Rio Purus (Lábrea): **desceu 03 cm**, atingindo a cota de 2059 cm. Em relação ao ano anterior está 09 cm abaixo.
- Rio Juruá (Eirunepé): **desceu 02 cm**, atingindo a cota de 1604 cm. Em relação ao ano anterior está 22 cm acima.

Rio	Localização	Cota (cm)				Variação (cm)		NÍVEIS DE REFERÊNCIA (cm)						COTAS (m)	
		DOM 23	SEG 24	SEG 23	TER 24	2026	2025/2026	ATENÇÃO		ALERTA		EMERGÊNCIA		Mín	Máx
Negro	Manaus	2565	2570	2512	2514	2	-56	1982	2600	1905	2700	1829	2900	12,11	30,02
	Curicuriari	925	925	772	SL	-	-	833	1025	796	1053	749	1091	4,62	15,25
Solimões	Tabatinga	1136	1137	1142	1139	-3	2	468	1171	395	1218	305	1253	-2,34	13,82
	Tefé-Missões	1662	1666	1704	1708	4	42	618	1253	519	1337	413	1436	0,1	19,63
	Manacapuru	1636	1642	1640	1644	4	2	1098	1490	1015	1590	904	1960	3,07	20,86
Amazonas	Itacoatiara	1221	1225	1158	1159	1	-66	647	1300	573	1400	474	1440	-0,11	16,04
Madeira	Humaitá	2332	2336	2211	2207	-4	-129	1168	2200	1108	2250	1055	2350	0,01	25,63
Purus	Lábrea	2067	2068	2062	2059	-3	-9	557	2000	505	2050	446	2100	0,45	21,71
Juruá	Eirunepé-Montante	1582	1582	1606	1604	-2	22	424	1600	378	1650	339	1700	1,43	17,31

SL = SEM LEITURA

SECA: ■ ATENÇÃO ■ ALERTA ■ EMERGÊNCIA  
 CHEIA: ■ ATENÇÃO ■ ALERTA ■ EMERGÊNCIA

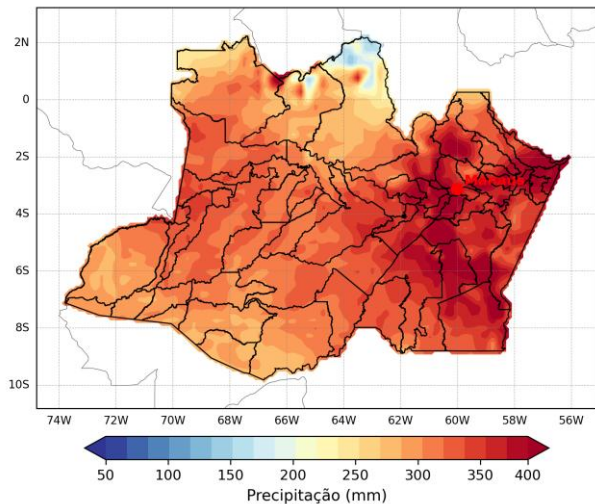
Climatologias atualizadas em: 03/03/2026

### Climatologia Mensal

#### Março

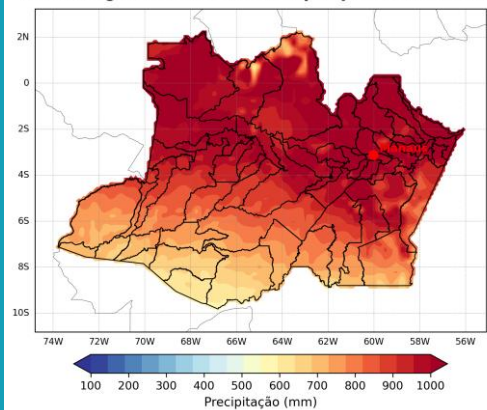
A figura ao lado apresenta a climatologia de precipitação para o mês de março, elaborada pela Sala de Situação do DEGAT/SEMA com dados da reanálise ERA5, produzida pelo European Centre for Medium-Range Weather Forecasts (ECMWF), para o período de 1980 a 2025. Nesse mês, o estado do Amazonas ainda se encontra no período chuvoso, com acumulados de chuva ainda fortes. O mês é fortemente influenciado pela atuação da ZCIT, antes de a mesma começar a se deslocar para o hemisfério norte.

Climatologia mensal de Precipitação no AM – Mar



### Climatologia Trimestral

Climatologia trimestral de Precipitação no AM – MAM



#### Março – Abril - Maio

A figura ao lado apresenta a climatologia do trimestre março-abril-maio, elaborada pela Sala de Situação do DEGAT/SEMA com dados da reanálise ERA5, produzida pelo European Centre for Medium-Range Weather Forecasts (ECMWF), para o período de 1980 a 2025. A região apresenta um início relativamente chuvoso marcado pela atuação da ZCIT, responsável por grande parte das chuvas durante o período. Abril marca o início da transição para a estação seca, começando, principalmente, pelo sul da Amazônia e em maio, devido ao deslocamento da ZCIT para o hemisfério norte, os máximos de chuvas ficam concentrados na faixa norte do estado.

### Acumulado Semanal

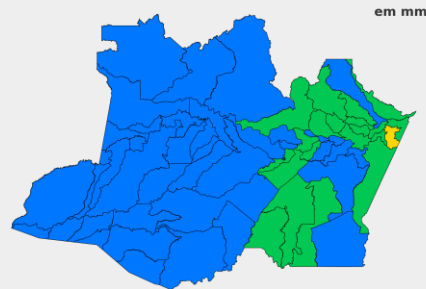
#### Semana de 15/03 a 21/03/2026

A figura ao lado mostra o acumulado de precipitação por municípios, da semana de 15 a 21 de março de 2026, elaborado pela Sala de Situação do DEGAT/SEMA com base nos dados diários do MERGE, desenvolvido pelo CPETEC/INPE (Centro de Previsão de Tempo e Estudos Climáticos Instituto Nacional de Pesquisas Espaciais).

#### MAIORES CHUVAS

Semana: 15/03/2026 - 21/03/2026

Barreirinha:	112.2 mm
Boa Vista do Ramos:	97.7 mm
Parintins:	88.9 mm
Beruri:	84.5 mm
Manicoré:	80.5 mm
Urucurituba:	78.3 mm
Itapiranga:	77.6 mm
Silves:	77.5 mm
Itacoatiara:	75.8 mm
Presidente Figueiredo:	73.8 mm

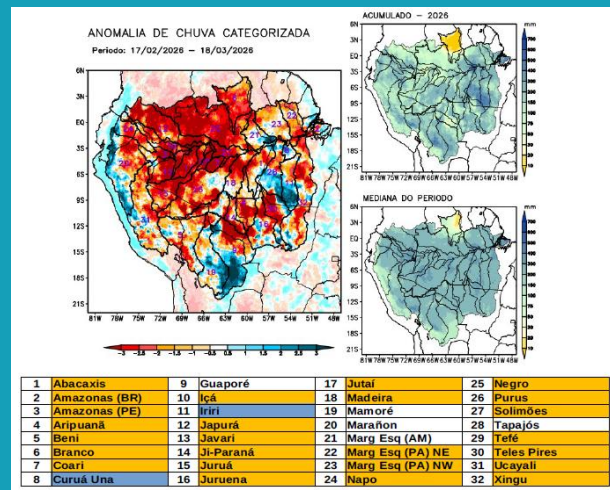


Total de municípios com chuva: 62

### Dados Climatológicos

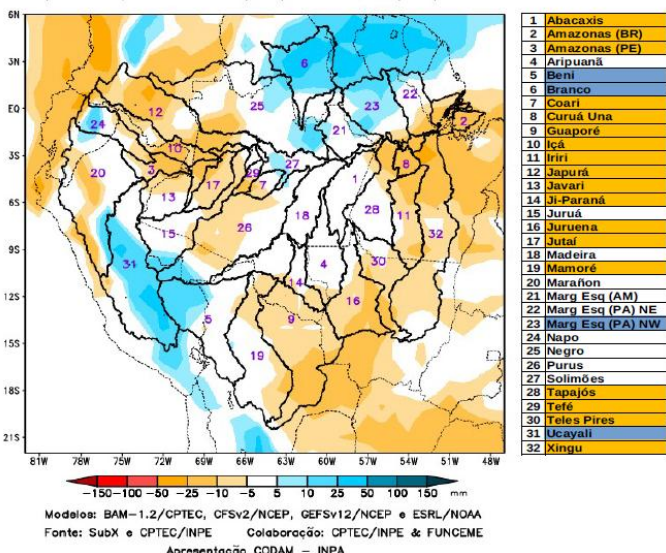
#### Bacia Amazônica – Condições atuais

Mapas das condições observadas de precipitação e gráficos individuais por bacias foram elaborados com base nos dados MERGE/GPM, gerados pelo INPE/CPTEC, utilizando como referência climatológica o período de 2000 a 2025. Entre os dias 17 de fevereiro a 18 de março de 2026, chuvas abaixo da climatologia caracterizam déficit de precipitação nos rios Abacaxis, Branco, Coari, Japurá, Juruá, Jutai, Madeira, Negro e Tefé. Chuvas acima da climatologia foram registradas sobre a margem esquerda do Rio Amazonas.



### Prognóstico de precipitação

PREVISÃO SUBSAZONAL-MULTIMODELO CALIBRADO  
Anomalia (mm) de Precipitação Acumulada  
(07 Dias) Período: 18/03/2026 – 24/03/2026



#### Previsão Subsaonal

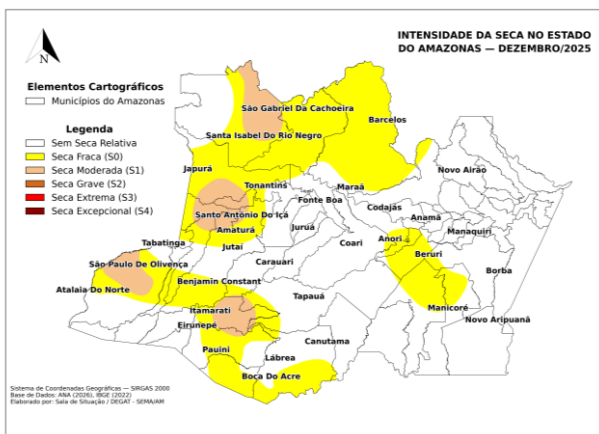
A Figura ao lado, apresenta o prognóstico para o intervalo de 7 dias entre 18 a 24 de março de 2026. Para o Estado do Amazonas, anomalias positivas de precipitação (azul claro ao escuro) estão previstas sobre a bacia do Rio Branco. Por outro lado, anomalias negativas (amarelo claro ao vermelho) estão previstas para as bacias dos rios Abacaxis, Coari, Japurá, Jutai e Tefé.

Mapas atualizados em: 20/03/2026

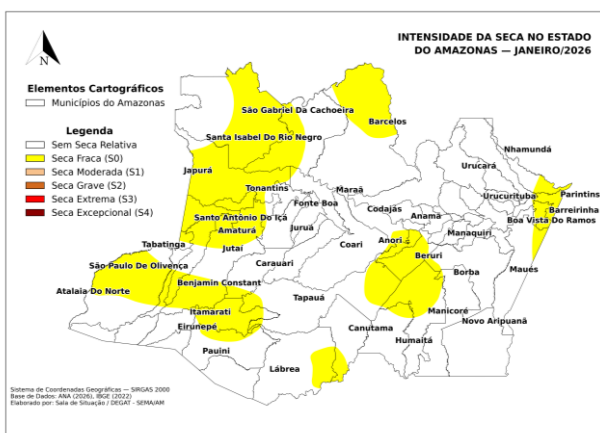
### Novembro 2025



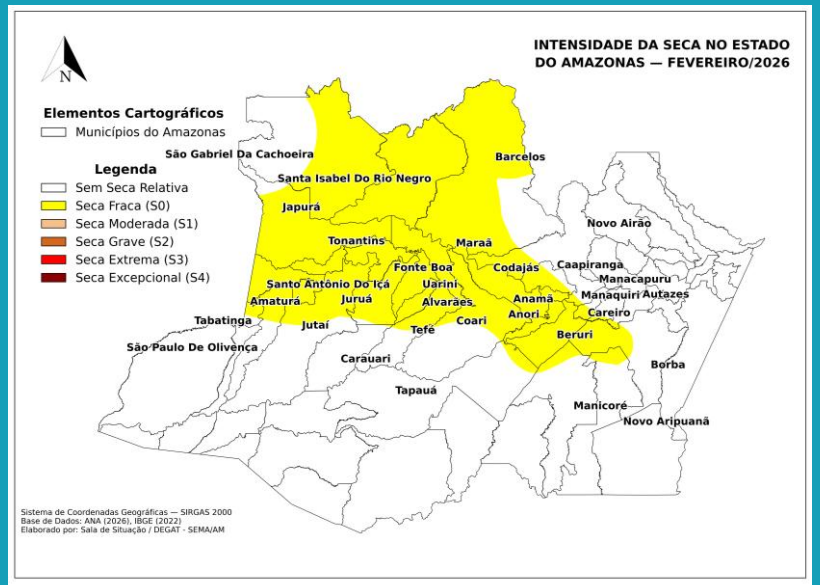
### Dezembro 2025



### Janeiro 2026



### Monitor de secas



### Situação da seca no mês de Fevereiro

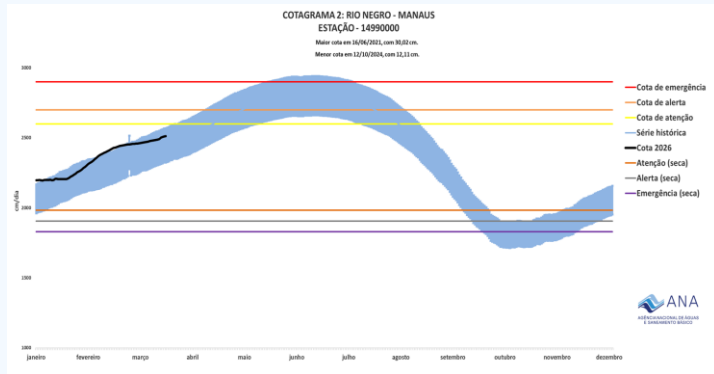
No Amazonas, devido às chuvas acima da média no último trimestre, houve o desaparecimento das porções de seca fraca (S0) no sudoeste e sul. Por outro lado, devido às chuvas abaixo da normalidade em fevereiro, a seca fraca (S0) avançou no centro e norte do estado. Os impactos são de curto prazo (C).

Mapas atualizados em: 17/03/2026

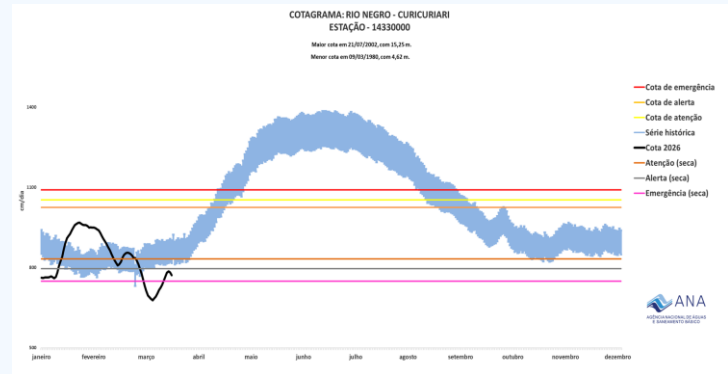
### Cotagramas

Cotagramas atualizados em: 24/03/2026

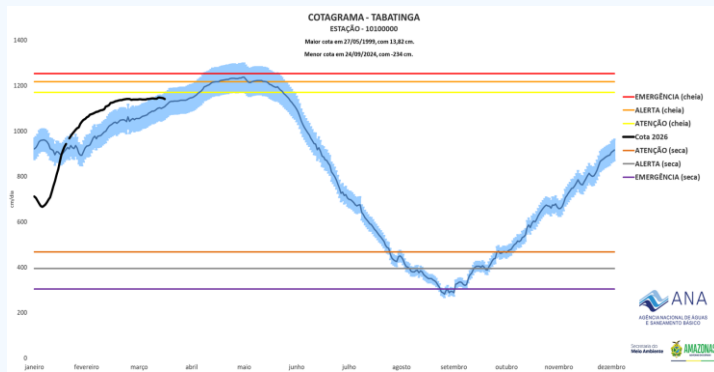
#### Rio Negro - Manaus



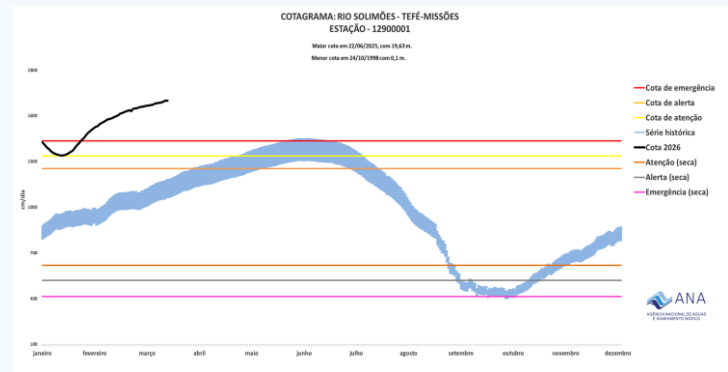
#### Rio Negro - Curicuriari



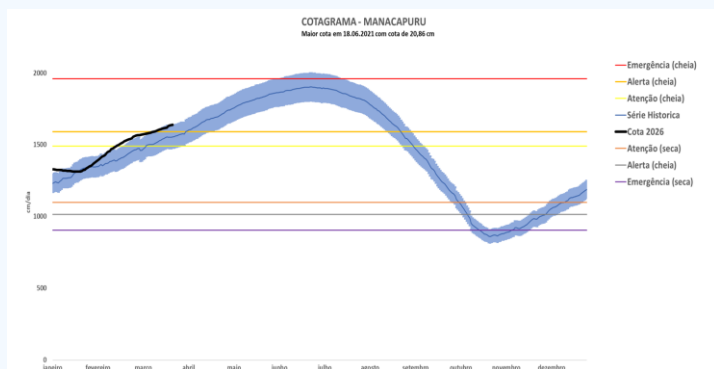
#### Rio Solimões - Tabatinga



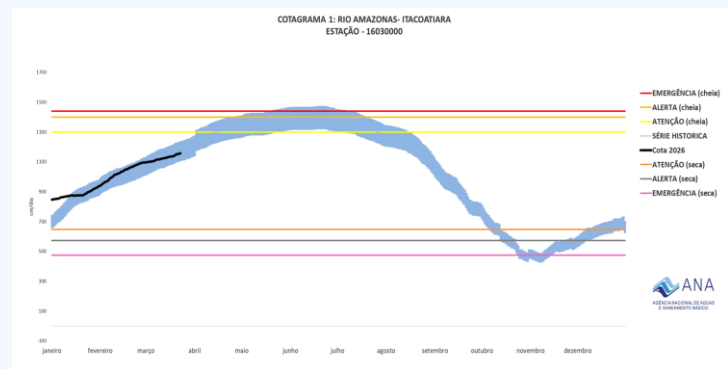
#### Rio Solimões - Tefé-Missões



#### Rio Solimões - Manacapuru



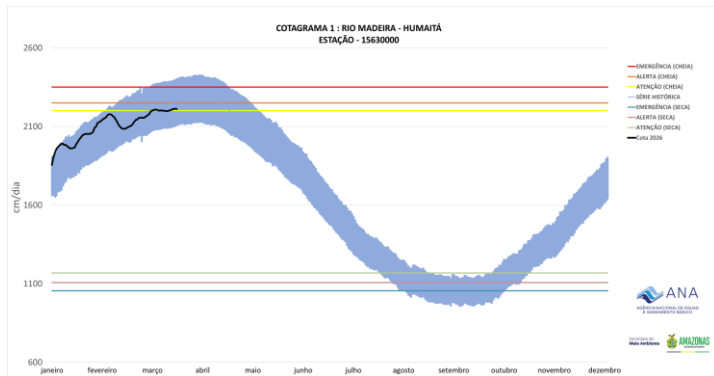
#### Rio Amazonas - Itacoatiara



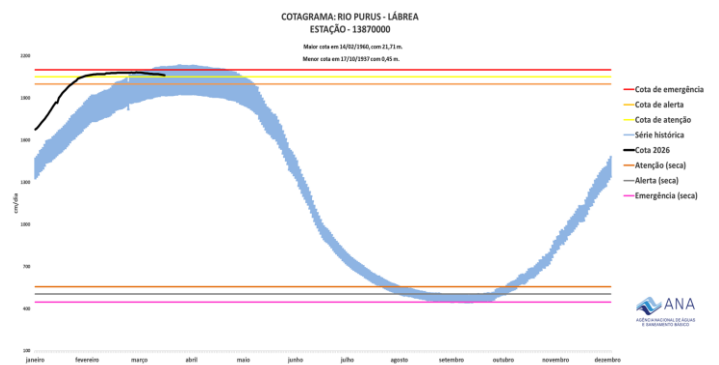
### Cotagramas

Cotagramas atualizados em: 24/03/2026

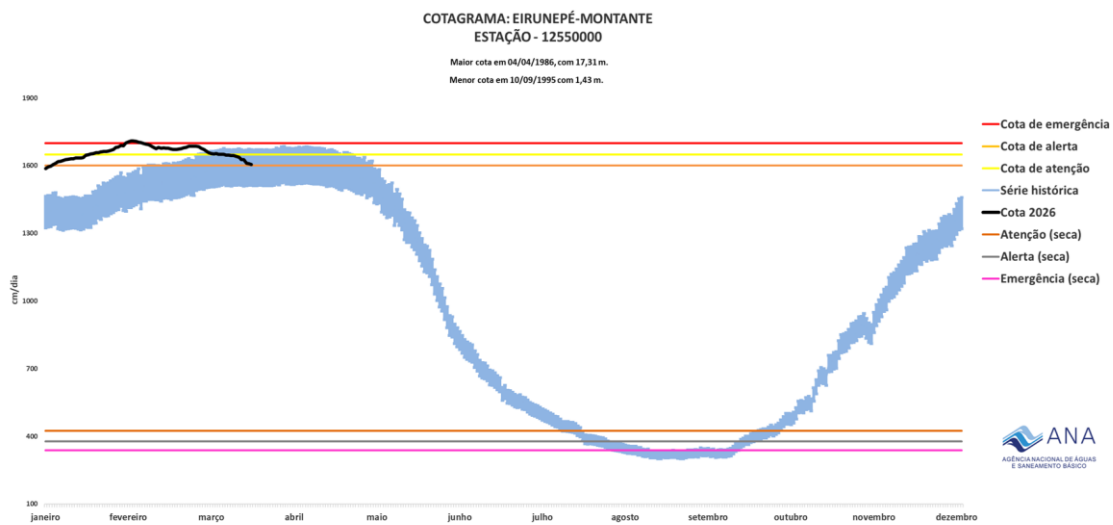
#### Rio Madeira - Humaitá



#### Rio Purus - Lábrea



#### Rio Juruá – Eirunepé-Montante



**Elaboração:**

**Tabata Lauhanda Bastos de Macêdo**  
Supervisora/Meteorologista/ Sala de Situação - DEGAT/SEMA