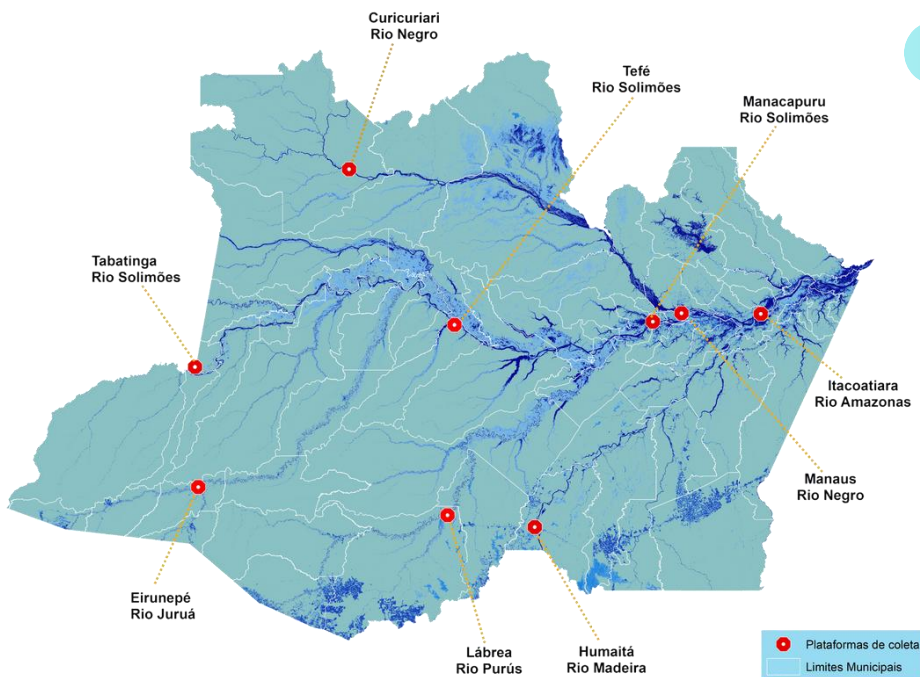


## Plataformas de coleta de dados



Nove plataformas de coleta de dados da rede hidrológica da ANA são monitorados pela SEMA, os quais estão apontados na figura. Os dados das estações de monitoramento e os dados aqui apresentados neste boletim estão disponíveis em:  
<https://www.sema.am.gov.br/boletins-hidrometeorologicos/>

## Níveis dos rios entre os dias 14/04 e 15/04/2026

- Rio Negro (Manaus): **subiu 08 cm**, atingindo a cota de 2614 cm. Em relação ao ano anterior está 64 cm abaixo.
- Rio Negro (Curicuriari): Sem leitura para os dados de hoje.
- Rio Solimões (Tabatinga): **sem alteração**, permanecendo na cota de 1098 cm. Em relação ao ano anterior está 123 cm abaixo.
- Rio Solimões (Tefé): Sem leitura para os dados de hoje.
- Rio Solimões (Manacapuru): **subiu 07 cm**, atingindo a cota de 1725 cm. Em relação ao ano anterior está 30 cm abaixo.
- Rio Amazonas (Itacoatiara): **subiu 05 cm**, atingindo a cota de 1236 cm. Sem leitura de dados em relação ao ano anterior.
- Rio Madeira (Humaitá): **desceu 06 cm**, atingindo a cota de 2240 cm. Em relação ao ano anterior está 150 cm abaixo.
- Rio Purus (Lábrea): **sem alteração**, permanecendo na cota de 2041 cm. Em relação ao ano anterior está 33 cm abaixo.
- Rio Juruá (Eirunepé): **sem alteração**, permanecendo na cota de 1602 cm. Em relação ao ano anterior está 20 cm acima.

Rio	Localização	Cota (mm)		Cota Atual (mm)		Variação (mm)		NÍVEIS DE REFERÊNCIA (cm)						COTAS (m)	
		SEG 14	TER 15	SEG 14	TER 15	2026	2025/2026	ATENÇÃO		ALERTA		EMERGÊNCIA		Mín	Máx
Negro	Manaus	2672	2678	2606	2614	8	-64	1982	2600	1905	2700	1829	2900	12,11	30,02
	Curicuriari	1261	1270	SL	SL	-	-	833	1238	796	1277	749	1314	4,62	15,25
Solimões	Tabatinga	1220	1221	1098	1098	0	-123	468	1171	395	1218	305	1253	-2,34	13,82
	Tefé-Missões	1774	SL	SL	SL	-	-	618	1253	519	1337	413	1436	0,1	19,63
	Manacapuru	1750	1755	1718	1725	7	-30	1098	1490	1015	1590	904	1960	3,07	20,86
Amazonas	Itacoatiara	1321	SL	1231	1236	5	-	647	1300	573	1400	474	1440	-0,11	16,04
Madeira	Humaitá	2391	2390	2246	2240	-6	-150	1168	2200	1108	2250	1055	2350	0,01	25,63
Purus	Lábrea	2074	2074	2041	2041	0	-33	557	2000	505	2050	446	2100	0,45	21,71
Juruá	Eirunepé-Montante	1582	1582	1602	1602	0	20	424	1600	378	1650	339	1700	1,43	17,31

SL = SEM LEITURA

SECA: ATENÇÃO (laranja), ALERTA (cinza), EMERGÊNCIA (rosa)  
 CHEIA: ATENÇÃO (amarelo), ALERTA (laranja), EMERGÊNCIA (vermelho)

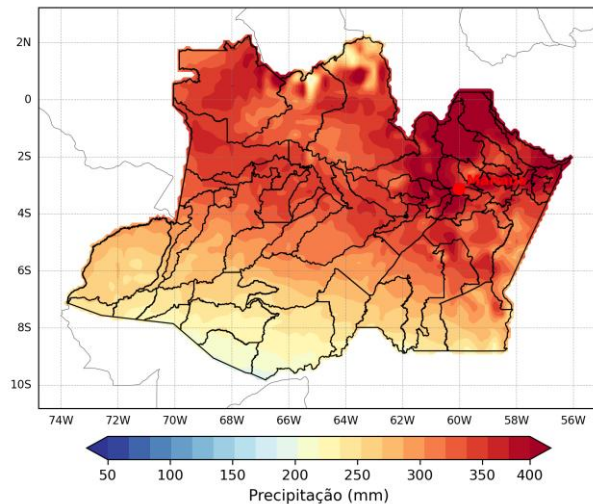
Climatologias atualizadas em: 01/04/2026

### Climatologia Mensal

#### Abril

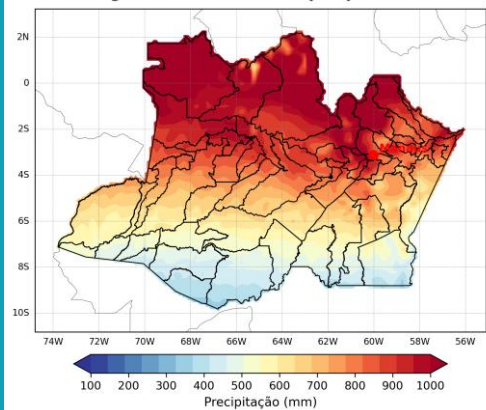
A figura ao lado apresenta a climatologia de precipitação para o mês de abril, elaborada pela Sala de Situação do DEGAT/SEMA com dados da reanálise ERA5, produzida pelo European Centre for Medium-Range Weather Forecasts (ECMWF), para o período de 1980 a 2025. Durante o referido mês, o estado começa a transição para a estação seca, marcado principalmente pelo deslocamento da Zona de Convergência Intertropical (ZCIT) em direção ao Hemisfério Norte.

#### Climatologia mensal de Precipitação no AM – Abr



### Climatologia Trimestral

#### Climatologia trimestral de Precipitação no AM – AMJ



#### Abril – Maio - Junho

A figura ao lado apresenta a climatologia do trimestre abril-maio-junho, elaborada pela Sala de Situação do DEGAT/SEMA com dados da reanálise ERA5, produzida pelo European Centre for Medium-Range Weather Forecasts (ECMWF), para o período de 1980 a 2025. O trimestre apresenta seus máximos de chuva sobre a faixa norte do estado, favorecidos pela ZCIT. Abril marca o início da transição para a estação seca, começando, principalmente, pelo sul da Amazônia e em maio, devido ao deslocamento da ZCIT para o hemisfério norte, existe considerável redução dos acumulados. É importante ressaltar que durante o referido trimestre, existe a atuação das friagens no sul do Amazonas.

### Acumulado Semanal

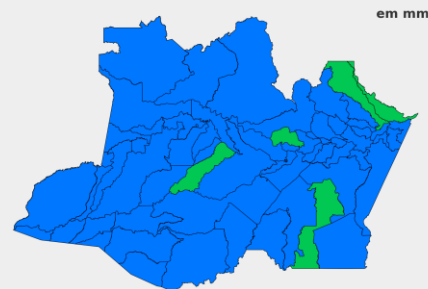
#### Semana de 05/04 a 11/04/2026

A figura ao lado mostra o acumulado de precipitação por municípios, da semana de 05 a 11 de abril de 2026, elaborado pela Sala de Situação do DEGAT/SEMA com base nos dados diários do MERGE, desenvolvido pelo CPETEC/INPE (Centro de Previsão de Tempo e Estudos Climáticos Instituto Nacional de Pesquisas Espaciais).

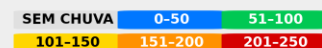
#### MAIORES CHUVAS

Semana: 05/04/2026 - 11/04/2026

Caapiranga:	66.7 mm
Urucará:	58.5 mm
Nhamundá:	58.2 mm
Novo Aripuanã:	51.9 mm
Tefé:	50.4 mm
Pauíni:	49.0 mm
Carauari:	47.9 mm
Novo Airão:	47.1 mm
Barcelos:	46.9 mm
Manacapuru:	46.4 mm



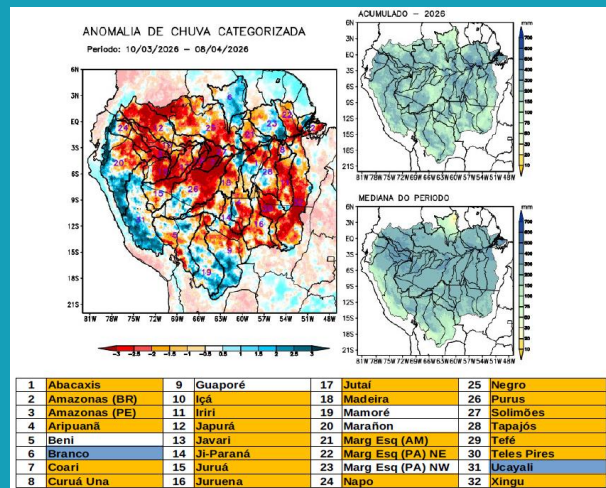
Total de municípios com chuva: 62



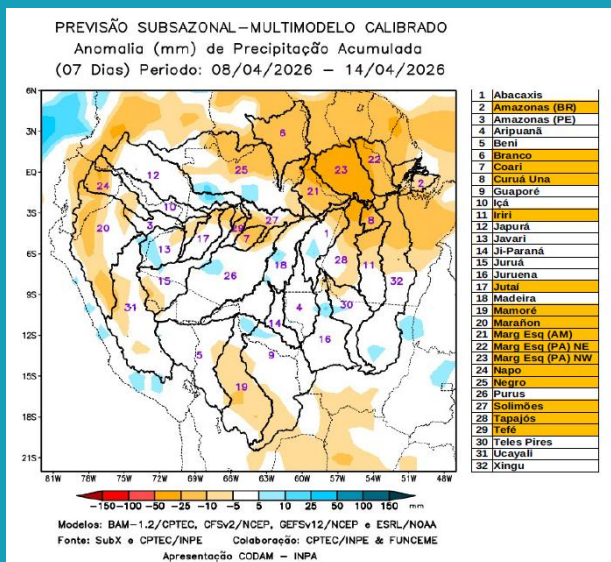
### Dados Climatológicos

#### Bacia Amazônica – Condições atuais

Mapas das condições observadas de precipitação e gráficos individuais por bacias foram elaborados com base nos dados MERGE/GPM, gerados pelo INPE/CPTEC, utilizando como referência climatológica o período de 2000 a 2025. Entre os dias 10 de março a 08 de abril de 2026, chuvas abaixo da climatologia caracterizam déficit de precipitação nos rios Abacaxis, Coari, Japurá, Juruá, Jutai, Madeira, margem esquerda do Rio Amazonas, Negro, Purus, Tefé e curso principal do Rio Solimões. Chuvas acima da climatologia foram registradas sobre a bacia do rio Branco.



### Prognóstico de precipitação

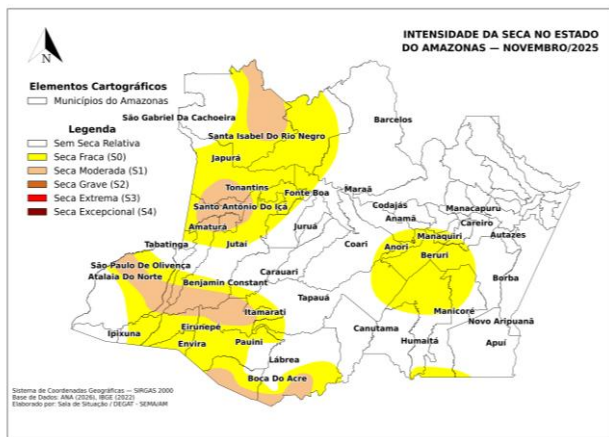


#### Previsão Sub sazonal

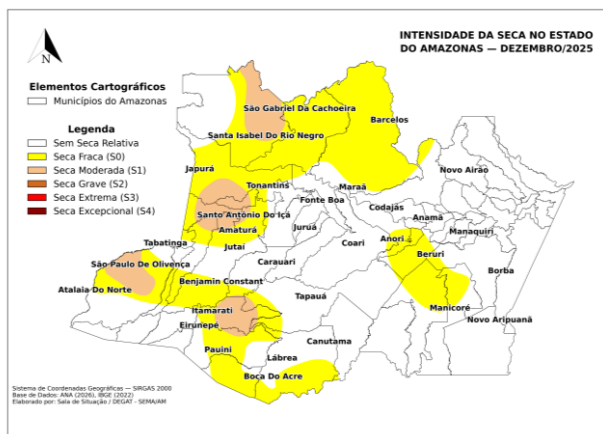
A Figura ao lado, apresenta o prognóstico para o intervalo de 7 dias entre 08 e 14 de abril de 2026. Para o Estado do Amazonas, anomalias negativas (amarelo claro ao vermelho) estão previstas para as bacias dos rios Branco, Coari, Jutai, Negro, Tefé, curso principal do Rio Amazonas, curso principal do Rio Solimões e margem esquerda do Rio Amazonas.

Mapas atualizados em: 10/04/2026

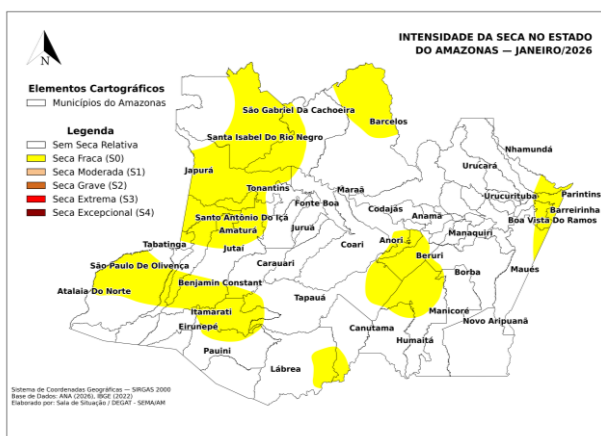
### Novembro 2025



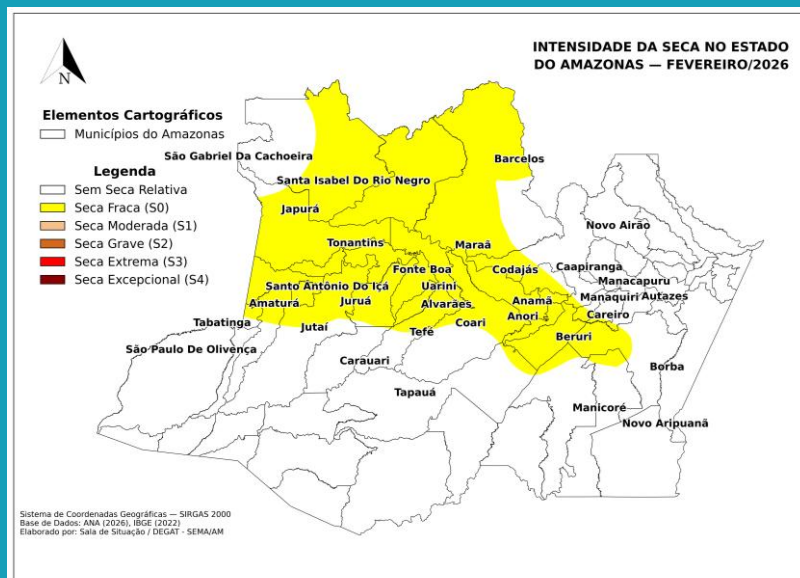
### Dezembro 2025



### Janeiro 2026



### Monitor de secas



### Situação da seca no mês de Fevereiro

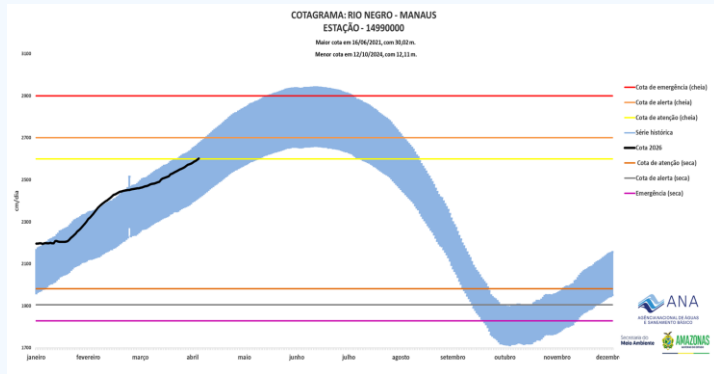
No Amazonas, devido às chuvas acima da média no último trimestre, houve o desaparecimento das porções de seca fraca (S0) no sudoeste e sul. Por outro lado, devido às chuvas abaixo da normalidade em fevereiro, a seca fraca (S0) avançou no centro e norte do estado. Os impactos são de curto prazo (C).

Mapas atualizados em: 17/03/2026

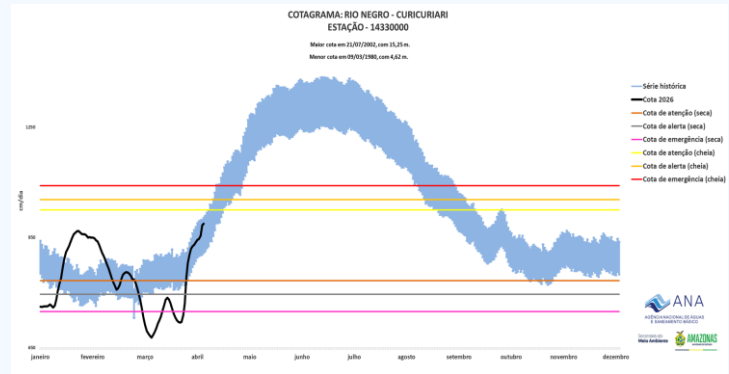
### Cotagramas

Cotagramas atualizados em: 13/04/2026

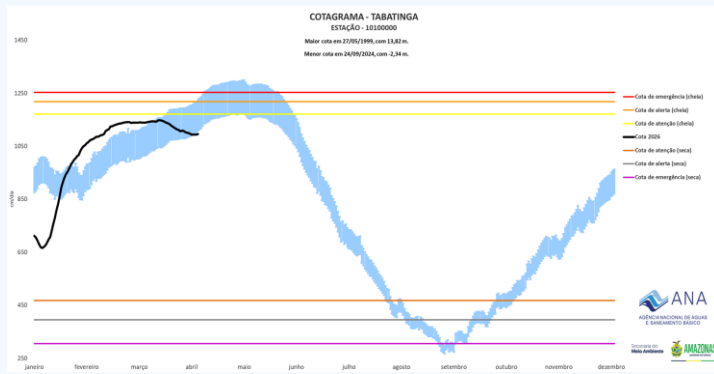
#### Rio Negro - Manaus



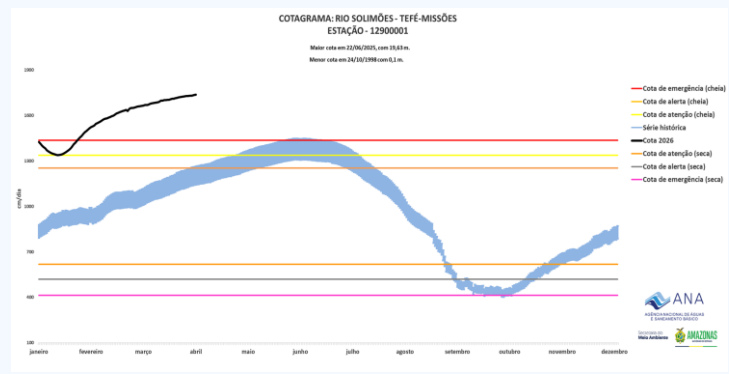
#### Rio Negro - Curicuriari



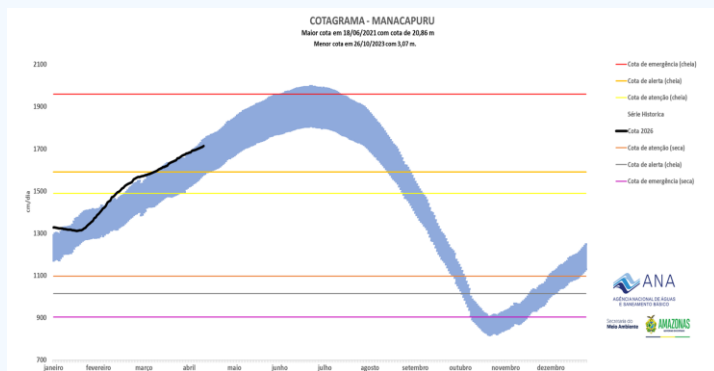
#### Rio Solimões - Tabatinga



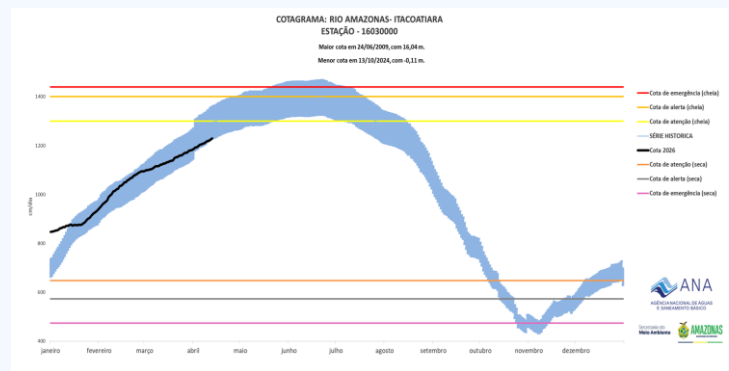
#### Rio Solimões - Tefé-Missões



#### Rio Solimões - Manacapuru



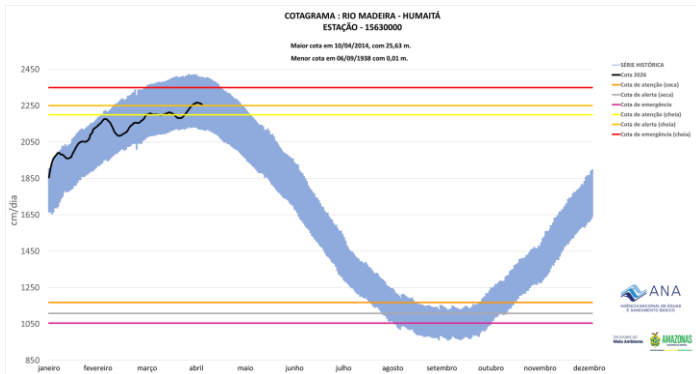
#### Rio Amazonas - Itacoatiara



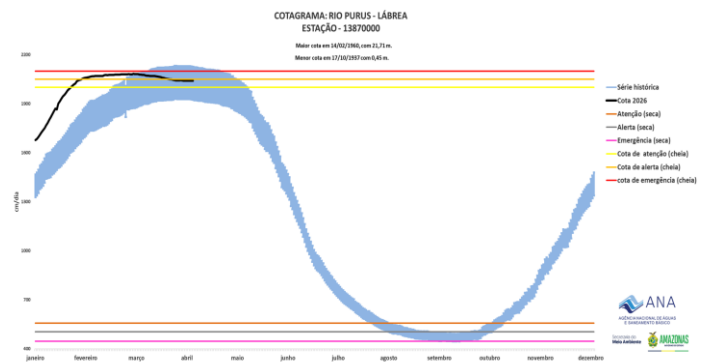
### Cotagramas

Cotagramas atualizados em: 13/04/2026

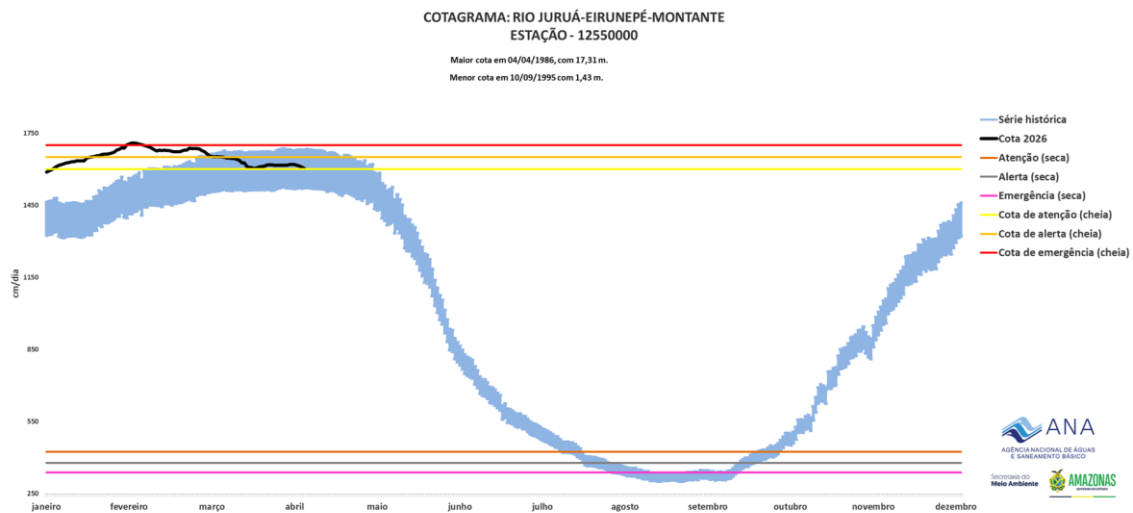
#### Rio Madeira - Humaitá



#### Rio Purus - Lábrea



#### Rio Juruá - Eirunepé-Montante



Elaboração:

**Tabata Lauhanda Bastos de Macêdo**  
Supervisora/Meteorologista/ Sala de Situação - DEGAT/SEMA